

項 目	比 率	前月差 (ポイント)	前年差 (ポイント)	項 目	比 率	前月差 (ポイント)	前年差 (ポイント)
有効求人倍率	1.82倍	0.08	0.00	☆就職率 (対新規求職)	60.3%	13.2	5.0
一般	1.87倍	0.08	0.20	一般	59.3%	13.8	10.7
パート	1.77倍	0.08	▲ 0.27	パート	61.5%	12.0	▲ 6.0
新規求人倍率	3.17倍	1.16	0.41	中高年 (一般)	47.5%	15.8	3.5
一般	2.97倍	1.03	0.48	雇用保険受給者 (一般)	84.0%	21.1	3.0
パート	3.44倍	1.32	0.18	☆充足率 (対新規求人)	18.3%	▲ 3.8	▲ 1.7
一般新規求職中に占める雇用保険受給者の割合	20.3%	▲ 2.1	5.1	一般	20.8%	▲ 1.4	▲ 0.5
一般新規求職中に占める中高年齢者の割合	32.5%	▲ 7.9	▲ 3.7	パート	15.3%	▲ 6.7	▲ 3.0
一般月間有効求職者に占める雇用保険受給者の割合	35.2%	▲ 0.3	6.6				
一般月間有効求職者に占める中高年齢者の割合	39.0%	▲ 0.7	2.4				

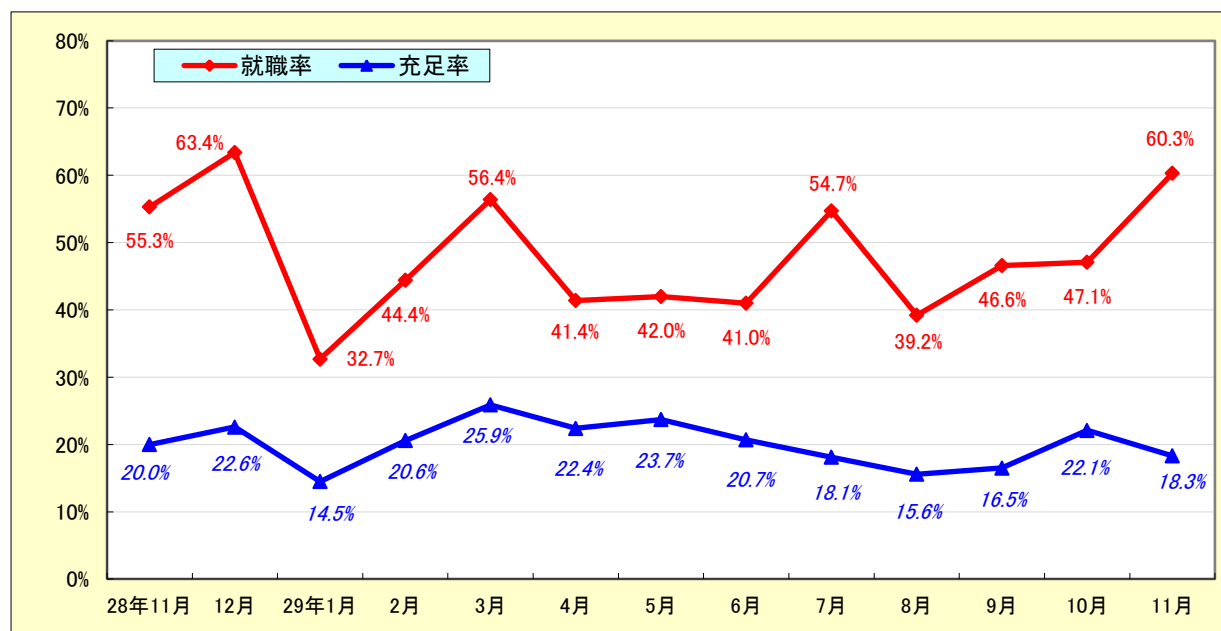
求人・求職状況

ハローワーク 中津川

		計	前月比	前年同月比	
一般	求職	新規求職申込件数	123	▲ 21.2%	▲ 10.9%
		うち雇用保険受給者	25	▲ 28.6%	19.0%
		うち中高年齢者	40	▲ 36.5%	▲ 20.0%
	求職	月間有効求職者数	495	▲ 6.1%	▲ 5.5%
		うち雇用保険受給者	174	▲ 7.0%	16.0%
		うち中高年齢者	193	▲ 7.7%	0.5%
	紹介	紹介件数	130	▲ 28.2%	▲ 20.7%
		うち雇用保険受給者	38	▲ 7.3%	5.6%
		うち中高年齢者	44	▲ 35.3%	▲ 18.5%
	就職	就職件数	73	2.8%	9.0%
		うち雇用保険受給者	21	▲ 4.5%	23.5%
		うち中高年齢者	19	▲ 5.0%	▲ 13.6%
	求人	新規求人数	365	20.9%	6.4%
		月間有効求人数	924	▲ 1.8%	5.6%
		充足数	76	13.4%	4.1%
充足	うち管外からの充足数	18	38.5%	20.0%	
	うち他県からの充足数	4	▲ 33.3%	▲ 33.3%	
パート	新規求職申込件数	91	▲ 9.9%	18.2%	
	月間有効求職者数	431	▲ 4.4%	24.2%	
	新規求人数	313	46.3%	24.7%	
	月間有効求人数	762	0.3%	7.5%	
	就職件数	56	12.0%	7.7%	
	充足数	48	2.1%	4.3%	

就職率と充足率の推移

☆ 新規求職・求人に対する割合 (P1)



雇用保険適用・給付状況

ハローワーク 中津川

		計	前月比	前年同月比	
適 用 関 係	月末現在適用事業所数	1,257	0.1%	0.2%	
	月末現在被保険者数	21,930	0.2%	2.4%	
	被保険者資格取得数	192	▲ 21.6%	12.3%	
	被保険者資格喪失者数	157	▲ 22.3%	▲ 21.9%	
	うち事業主の都合	5	▲ 37.5%	▲ 92.1%	
	離職票交付枚数	88	▲ 28.5%	▲ 3.3%	
給 付 関 係	基本手当 (基本分)	受給資格決定件数	48	▲ 35.1%	4.3%
		初回受給者数	34	▲ 35.8%	▲ 2.9%
		受給者実人員★	234	▲ 13.3%	30.7%
		支給金額：千円	25,297	▲ 14.7%	16.7%
		支給終了者数	51	64.5%	27.5%
	傷病手当	受給者実人員	1	0.0%	0.0%
		支給金額：千円	186	55.0%	▲ 32.9%
	特例一時金	受給者数	0	*	*
		支給金額：千円	0	*	*
	高年齢者給付金	受給者数	6	▲ 50.0%	▲ 14.3%
		支給金額：千円	936	▲ 61.0%	▲ 43.0%
	常用就職支度手当	支給人員	0	*	*
		支給金額：千円	0	*	*
	再就職手当	支給人員	47	113.6%	113.6%
		支給金額：千円	17,721	60.6%	171.6%
	就業促進定着手当	支給人員	7	0.0%	40.0%
		支給金額：千円	910	▲ 25.1%	▲ 35.0%
	教育訓練給付金	受給者数	2	▲ 66.7%	▲ 50.0%
		支給金額：千円	29	▲ 77.7%	▲ 74.6%
	教育訓練給付金 (専門実践)	受給資格確認件数	0	*	*
		受給者数	0	▲ 100.0%	*
		支給金額：千円	0	▲ 100.0%	*
		うち追加給付 (20%)	受給者数	0	*
支給金額：千円			0	*	*
教育訓練支援 給付金	受給者実人員	0	▲ 100.0%	*	
	支給金額：千円	0	▲ 100.0%	*	

※雇用保険の基本手当（基本分）は、個別延長給付分や訓練延長給付分を含みません。

雇用継続給付関係

ハローワーク 中津川

		計	前月比	前年同月比
高 年 齢 雇 用 継 続 給 付	受給要件確認件数	14	▲ 12.5%	▲ 6.7%
	基本給付金	14	▲ 12.5%	▲ 6.7%
	再就職給付金	0	*	*
	初回受給者数	7	40.0%	0.0%
	基本給付金	7	40.0%	0.0%
	再就職給付金	0	*	*
	月末支給対象者数	917	0.5%	▲ 5.9%
	基本給付金	917	0.5%	▲ 5.9%
	再就職給付金	0	*	*
	月末対象事業所数	208	0.0%	▲ 9.6%
	受給者実人員	320	▲ 27.4%	4.2%
	基本給付金	320	▲ 27.4%	4.2%
	再就職給付金	0	*	*
	支給金額：千円	7,999	▲ 28.7%	5.7%
	基本給付金	7,999	▲ 28.7%	5.7%
再就職給付金	0	*	*	
支給終了者数	12	▲ 20.0%	▲ 40.0%	
基本給付金	12	▲ 20.0%	▲ 40.0%	
再就職給付金	0	*	*	
育 児 休 業 給 付	受給要件確認件数	11	▲ 26.7%	57.1%
	初回受給者数	13	18.2%	44.4%
	月末支給対象者数	108	1.9%	9.1%
	月末対象事業所数	65	1.6%	10.2%
	受給者実人員	135	7.1%	0.7%
	支給金額：千円	14,395	▲ 3.3%	0.2%
	支給終了者数	4	▲ 42.9%	0.0%
介 給 護 付	受給者数	1	*	*
	支給金額：千円	393	*	*

雇用保険受給者実人員の推移

★給付関係 基本手当（基本分）（P 3）

