

項目	比率	前月差 (ポイント)	前年差 (ポイント)	項目	比率	前月差 (ポイント)	前年差 (ポイント)
有効求人倍率	1.42倍	0.11	0.01	☆就職率 (対新規求職)	52.3%	19.3	12.9
一般	1.45倍	0.12	0.15	一般	50.0%	18.7	18.5
パート	1.36倍	0.09	▲ 0.25	パート	56.0%	20.5	4.1
新規求人倍率	2.24倍	0.36	0.06	中高年 (一般)	51.3%	26.5	30.4
一般	2.04倍	0.06	▲ 0.01	雇用保険受給者 (一般)	65.9%	23.5	30.3
パート	2.56倍	0.83	0.19	☆充足率 (対新規求人)	17.9%	3.0	5.8
一般新規求職中に占める雇用保険受給者の割合	18.8%	▲ 5.5	▲ 5.0	一般	18.9%	4.2	6.7
一般新規求職中に占める中高年齢者の割合	35.8%	▲ 1.3	1.1	パート	16.6%	1.4	4.7
一般月間有効求職者に占める雇用保険受給者の割合	29.6%	▲ 2.0	0.8				
一般月間有効求職者に占める中高年齢者の割合	40.0%	1.0	2.6				

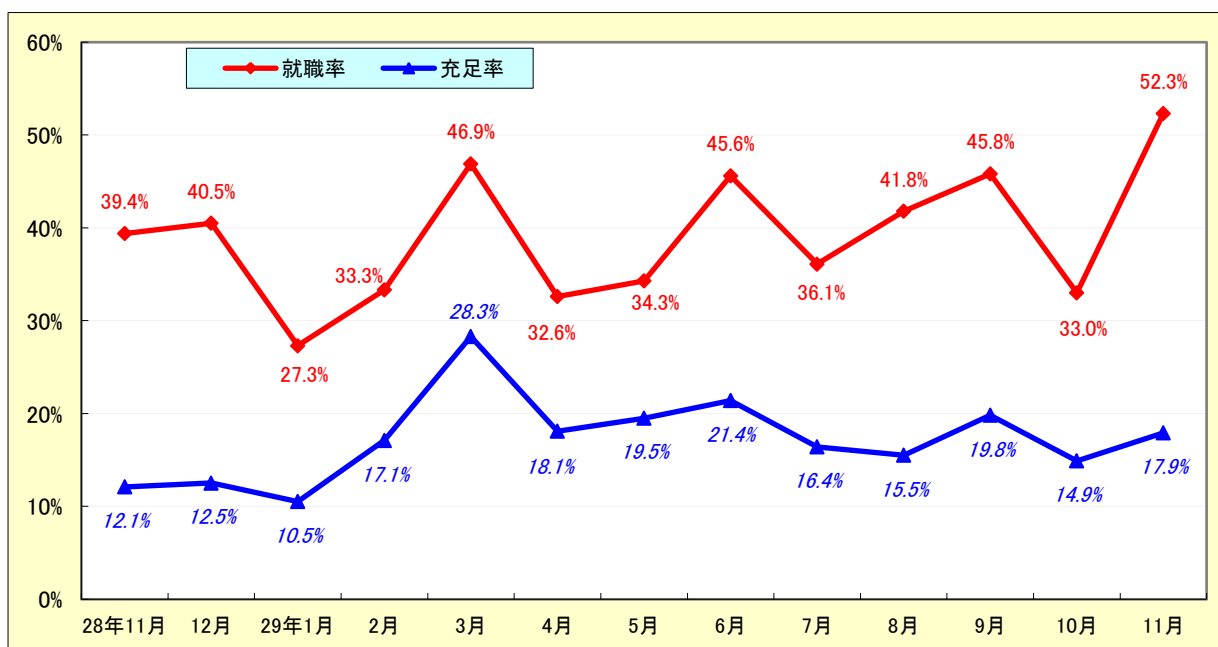
# 求人・求職状況

ハローワーク 美濃加茂

		計	前月比	前年同月比	
一般	求職	新規求職申込件数	218	▲ 19.9%	▲ 12.1%
		うち雇用保険受給者	41	▲ 37.9%	▲ 30.5%
		うち中高年齢者	78	▲ 22.8%	▲ 9.3%
	求職	月間有効求職者数	930	▲ 4.4%	▲ 12.7%
		うち雇用保険受給者	275	▲ 10.4%	▲ 10.4%
		うち中高年齢者	372	▲ 1.8%	▲ 6.5%
	紹介	紹介件数	307	▲ 15.7%	▲ 10.8%
		うち雇用保険受給者	76	13.4%	▲ 19.1%
		うち中高年齢者	117	▲ 18.8%	2.6%
	就職	就職件数	109	28.2%	39.7%
		うち雇用保険受給者	27	▲ 3.6%	28.6%
		うち中高年齢者	40	60.0%	122.2%
	求人	新規求人数	445	▲ 17.4%	▲ 12.6%
		月間有効求人数	1,351	4.2%	▲ 2.3%
		充足数	84	6.3%	35.5%
充足	うち管外からの充足数	35	▲ 12.5%	12.9%	
	うち他県からの充足数	9	0.0%	200.0%	
パート	新規求職申込件数	134	▲ 32.0%	▲ 14.1%	
	月間有効求職者数	613	▲ 0.3%	▲ 3.2%	
	新規求人数	343	0.6%	▲ 7.3%	
	月間有効求人数	833	6.3%	▲ 18.0%	
	就職件数	75	7.1%	▲ 7.4%	
	充足数	57	9.6%	29.5%	

## 就職率と充足率の推移

☆ 新規求職・求人に対する割合 (P1)



# 雇用保険適用・給付状況

ハローワーク 美濃加茂

		計	前月比	前年同月比	
適 用 関 係	月末現在適用事業所数	1,686	0.4%	1.4%	
	月末現在被保険者数	27,656	0.1%	6.6%	
	被保険者資格取得数	298	▲ 14.1%	14.6%	
	被保険者資格喪失者数	271	▲ 15.0%	9.3%	
	うち事業主の都合	5	▲ 50.0%	▲ 50.0%	
	離職票交付枚数	146	▲ 17.5%	3.5%	
給 付 関 係	基本手当 (基本分)	受給資格決定件数	87	▲ 14.7%	3.6%
		初回受給者数	68	▲ 13.9%	▲ 16.0%
		受給者実人員★	315	▲ 6.0%	▲ 4.5%
		支給金額：千円	36,114	▲ 6.0%	▲ 4.7%
		支給終了者数	57	0.0%	▲ 14.9%
	傷病手当	受給者実人員	0	*	*
		支給金額：千円	0	*	*
	特例一時金	受給者数	0	*	*
		支給金額：千円	0	*	*
	高年齢者給付金	受給者数	17	21.4%	0.0%
		支給金額：千円	3,301	12.4%	▲ 8.1%
	常用就職支度手当	支給人員	0	*	▲ 100.0%
		支給金額：千円	0	*	▲ 100.0%
	再就職手当	支給人員	54	116.0%	10.2%
		支給金額：千円	22,924	180.7%	59.8%
	就業促進定着手当	支給人員	12	50.0%	33.3%
		支給金額：千円	1,781	96.8%	17.9%
	教育訓練給付金	受給者数	7	▲ 22.2%	▲ 22.2%
		支給金額：千円	190	0.0%	▲ 43.1%
	教育訓練給付金 (専門実践)	受給資格確認件数	0	▲ 100.0%	*
		受給者数	1	▲ 88.9%	0.0%
		支給金額：千円	136	▲ 84.2%	88.9%
	うち追加給付 (20%)	受給者数	0	*	*
支給金額：千円		0	*	*	
教育訓練支援 給付金	受給者実人員	1	0.0%	*	
	支給金額：千円	138	▲ 14.8%	*	

※雇用保険の基本手当（基本分）は、個別延長給付分や訓練延長給付分を含みません。

# 雇用継続給付関係

ハローワーク 美濃加茂

		計	前月比	前年同月比
高 年 齢 雇 用 継 続 給 付	受給要件確認件数	15	▲ 16.7%	▲ 28.6%
	基本給付金	15	▲ 16.7%	▲ 28.6%
	再就職給付金	0	*	*
	初回受給者数	8	▲ 33.3%	100.0%
	基本給付金	8	▲ 33.3%	100.0%
	再就職給付金	0	*	*
	月末支給対象者数	969	0.2%	2.9%
	基本給付金	969	0.2%	2.9%
	再就職給付金	0	*	*
	月末対象事業所数	242	▲ 0.4%	▲ 10.0%
	受給者実人員	330	▲ 36.0%	6.5%
	基本給付金	330	▲ 36.0%	6.5%
再就職給付金	0	*	*	
支 給	支給金額：千円	8,118	▲ 34.1%	13.5%
	基本給付金	8,118	▲ 34.1%	13.5%
	再就職給付金	0	*	*
	支給終了者数	11	▲ 38.9%	▲ 38.9%
付	基本給付金	11	▲ 38.9%	▲ 38.9%
	再就職給付金	0	*	*
育 児 休 業 給 付	受給要件確認件数	11	37.5%	0.0%
	初回受給者数	8	▲ 42.9%	▲ 27.3%
	月末支給対象者数	119	0.8%	0.8%
	月末対象事業所数	52	0.0%	▲ 1.9%
	受給者実人員	114	▲ 20.8%	▲ 11.6%
	支給金額：千円	14,562	▲ 24.3%	▲ 13.5%
	支給終了者数	4	▲ 33.3%	▲ 50.0%
介 護 給 付	受給者数	1	▲ 83.3%	▲ 50.0%
	支給金額：千円	333	▲ 63.4%	0.3%

## 雇用保険受給者実人員の推移

★給付関係 基本手当（基本分）（P3）

