

項目	比率	前月差 (ポイント)	前年差 (ポイント)	項目	比率	前月差 (ポイント)	前年差 (ポイント)
有効求人倍率	1.75倍	▲ 0.12	0.37	☆就職率 (対新規求職)	35.4%	▲ 4.9	6.1
一般	2.13倍	▲ 0.27	0.50	一般	34.0%	▲ 8.3	6.0
パート	1.19倍	0.01	0.29	パート	38.6%	1.1	6.0
新規求人倍率	1.04倍	▲ 2.52	▲ 0.02	中高年(一般)	22.6%	▲ 10.7	▲ 0.3
一般	0.93倍	▲ 3.75	▲ 0.01	雇用保険受給者(一般)	57.1%	12.7	49.1
パート	1.30倍	▲ 0.62	▲ 0.05	☆充足率 (対新規求人)	26.0%	16.1	5.2
一般新規求職中に占める雇用保険受給者の割合	21.0%	▲ 4.4	▲ 25.7	一般	21.5%	14.0	▲ 0.3
一般新規求職中に占める中高年齢者の割合	53.0%	10.7	8.1	パート	33.3%	14.8	14.3
一般月間有効求職者に占める雇用保険受給者の割合	27.6%	▲ 3.6	▲ 12.9				
一般月間有効求職者に占める中高年齢者の割合	48.4%	2.9	1.6				

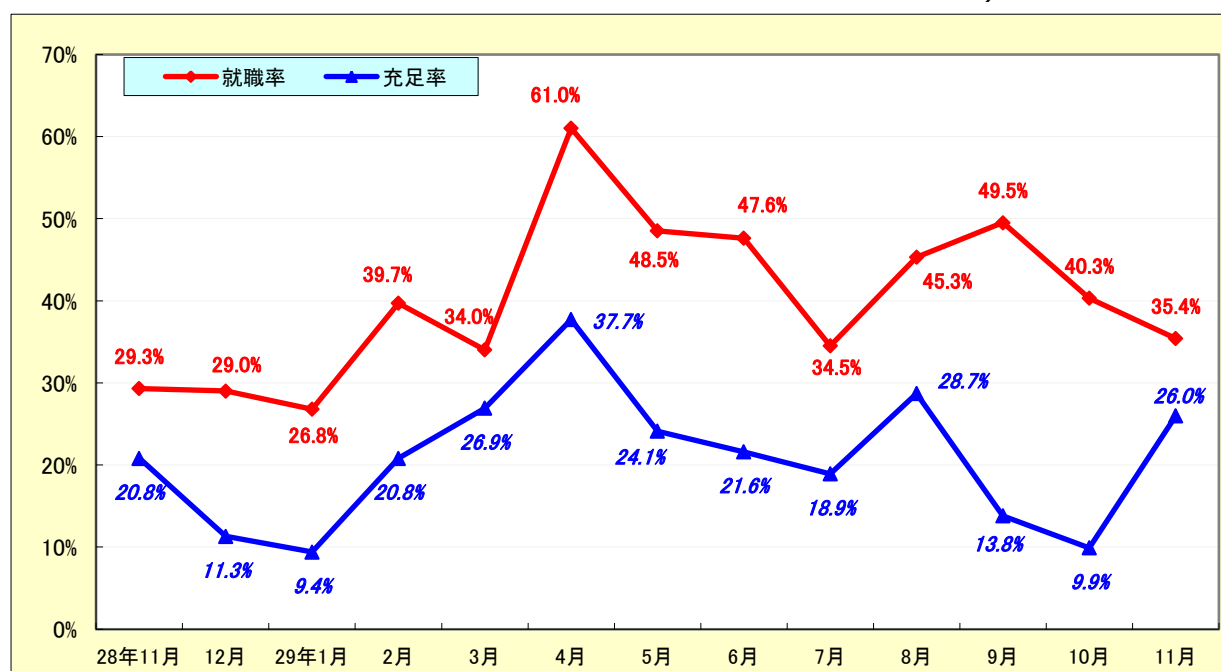
求人・求職状況

ハローワーク 岐阜八幡

		計	前月比	前年同月比	
一般	求職	新規求職申込件数	100	40.8%	▲ 6.5%
		うち雇用保険受給者	21	16.7%	▲ 58.0%
		うち中高年齢者	53	76.7%	10.4%
	求職	月間有効求職者数	283	11.9%	▲ 15.0%
		うち雇用保険受給者	78	▲ 1.3%	▲ 42.2%
		うち中高年齢者	137	19.1%	▲ 12.2%
	紹介	紹介件数	71	1.4%	▲ 9.0%
		うち雇用保険受給者	18	0.0%	0.0%
		うち中高年齢者	31	0.0%	▲ 11.4%
	就職	就職件数	34	13.3%	13.3%
		うち雇用保険受給者	12	50.0%	200.0%
		うち中高年齢者	12	20.0%	9.1%
求人	新規求人数	93	▲ 72.0%	▲ 7.9%	
	月間有効求人数	603	▲ 0.5%	11.0%	
	充足数	20	▲ 20.0%	▲ 9.1%	
	うち管外からの充足数	1	▲ 66.7%	0.0%	
パート	新規求職申込件数	44	▲ 8.3%	2.3%	
	月間有効求職者数	193	▲ 1.5%	8.4%	
	新規求人数	57	▲ 38.0%	▲ 1.7%	
	月間有効求人数	230	▲ 0.9%	43.8%	
	充足数	19	11.8%	72.7%	

就職率と充足率の推移

☆ 新規求職・求人に対する割合 (P1)



雇用保険適用・給付状況

ハローワーク 岐阜八幡

		計	前月比	前年同月比	
適 用 関 係	月末現在適用事業所数	864	0.3%	▲ 0.6%	
	月末現在被保険者数	8,900	▲ 0.7%	1.7%	
	被保険者資格取得数	80	▲ 46.7%	35.6%	
	被保険者資格喪失者数	145	0.7%	9.8%	
	うち事業主の都合	2	0.0%	100.0%	
	離職票交付枚数	122	117.9%	28.4%	
給 付 関 係	基本手当 (基本分)	受給資格決定件数	34	21.4%	70.0%
		初回受給者数	21	16.7%	▲ 19.2%
		受給者実人員★	79	▲ 13.2%	▲ 30.1%
		支給金額：千円	7,783	▲ 24.8%	▲ 47.1%
		支給終了者数	14	▲ 41.7%	▲ 46.2%
	傷病手当	受給者実人員	1	*	*
		支給金額：千円	279	*	*
	特例一時金	受給者数	11	450.0%	▲ 21.4%
		支給金額：千円	1,998	425.8%	▲ 18.3%
	高年齢者給付金	受給者数	7	▲ 22.2%	0.0%
		支給金額：千円	1,523	▲ 28.1%	14.4%
	常用就職支度手当	支給人員	0	*	▲ 100.0%
		支給金額：千円	0	*	▲ 100.0%
	再就職手当	支給人員	13	▲ 18.8%	8.3%
		支給金額：千円	4,750	▲ 23.4%	48.9%
	就業促進定着手当	支給人員	7	600.0%	▲ 12.5%
		支給金額：千円	1,010	695.3%	▲ 39.0%
	教育訓練給付金	受給者数	3	0.0%	0.0%
		支給金額：千円	55	▲ 44.4%	▲ 69.9%
	教育訓練給付金 (専門実践)	受給資格確認件数	0	*	*
		受給者数	0	▲ 100.0%	*
		支給金額：千円	0	▲ 100.0%	*
	うち追加給付 (20%)	受給者数	0	*	*
		支給金額：千円	0	*	*
	教育訓練支援 給付金	受給者実人員	0	*	*
支給金額：千円		0	*	*	

※雇用保険の基本手当（基本分）は、個別延長給付分や訓練延長給付分を含みません。

雇用継続給付関係

ハローワーク 岐阜八幡

		計	前月比	前年同月比
高 年 齢 雇 用 継 続 給 付	受給要件確認件数	8	▲ 38.5%	▲ 11.1%
	基本給付金	8	▲ 38.5%	▲ 11.1%
	再就職給付金	0	*	*
	初回受給者数	1	▲ 50.0%	▲ 80.0%
	基本給付金	1	▲ 50.0%	▲ 80.0%
	再就職給付金	0	*	*
	月末支給対象者数	459	0.2%	0.0%
	基本給付金	459	0.2%	0.0%
	再就職給付金	0	*	*
	月末対象事業所数	162	▲ 0.6%	▲ 5.8%
	受給者実人員	134	7.2%	▲ 21.2%
	基本給付金	134	7.2%	▲ 21.2%
再就職給付金	0	*	*	
支 給	支給金額：千円	3,506	33.0%	▲ 6.7%
	基本給付金	3,506	33.0%	▲ 6.7%
	再就職給付金	0	*	*
	支給終了者数	11	37.5%	0.0%
付	基本給付金	11	37.5%	0.0%
	再就職給付金	0	*	*
育 児 休 業 給 付	受給要件確認件数	1	▲ 80.0%	▲ 66.7%
	初回受給者数	2	▲ 50.0%	▲ 60.0%
	月末支給対象者数	16	▲ 11.1%	▲ 36.0%
	月末対象事業所数	16	▲ 5.9%	▲ 11.1%
	受給者実人員	29	61.1%	▲ 9.4%
	支給金額：千円	3,245	77.0%	17.2%
	支給終了者数	1	*	▲ 83.3%
介 護 給 付	受給者数	0	▲ 100.0%	*
	支給金額：千円	0	▲ 100.0%	*

雇用保険受給者実人員の推移

★給付関係 基本手当（基本分）（P3）

