

項 目	比 率	前月差 (ポイント)	前年差 (ポイント)	項 目	比 率	前月差 (ポイント)	前年差 (ポイント)
有 効 求 人 倍 率	1.76倍	0.01	0.30	☆就職率 (対新規求職)	47.3%	9.1	6.3
一 般	1.91倍	▲ 0.04	0.47	一 般	41.4%	6.4	2.8
パ ー ト	1.55倍	0.04	0.07	パ ー ト	57.9%	15.2	12.8
新 規 求 人 倍 率	2.06倍	▲ 0.35	0.35	中 高 年 (一 般)	31.8%	0.0	▲ 4.9
一 般	1.88倍	▲ 0.80	0.35	雇 用 保 険 受 給 者 (一 般)	65.6%	22.9	18.5
パ ー ト	2.37倍	0.34	0.36	☆充足率 (対新規求人)	21.6%	6.0	0.0
一般新規求職中 に占める雇用保険受給者の割合	20.8%	▲ 1.7	▲ 5.2	一 般	19.9%	5.6	▲ 3.2
一般新規求職中 に占める中高年齢者の割合	42.0%	3.4	3.7	パ ー ト	24.1%	6.2	4.5
一般月間有効求職者 に占める雇用保険受給者の割合	31.0%	▲ 0.3	▲ 2.5				
一般月間有効求職者 に占める中高年齢者の割合	41.4%	0.7	2.7				

※各数値は岐阜八幡出張所取扱分を含む。

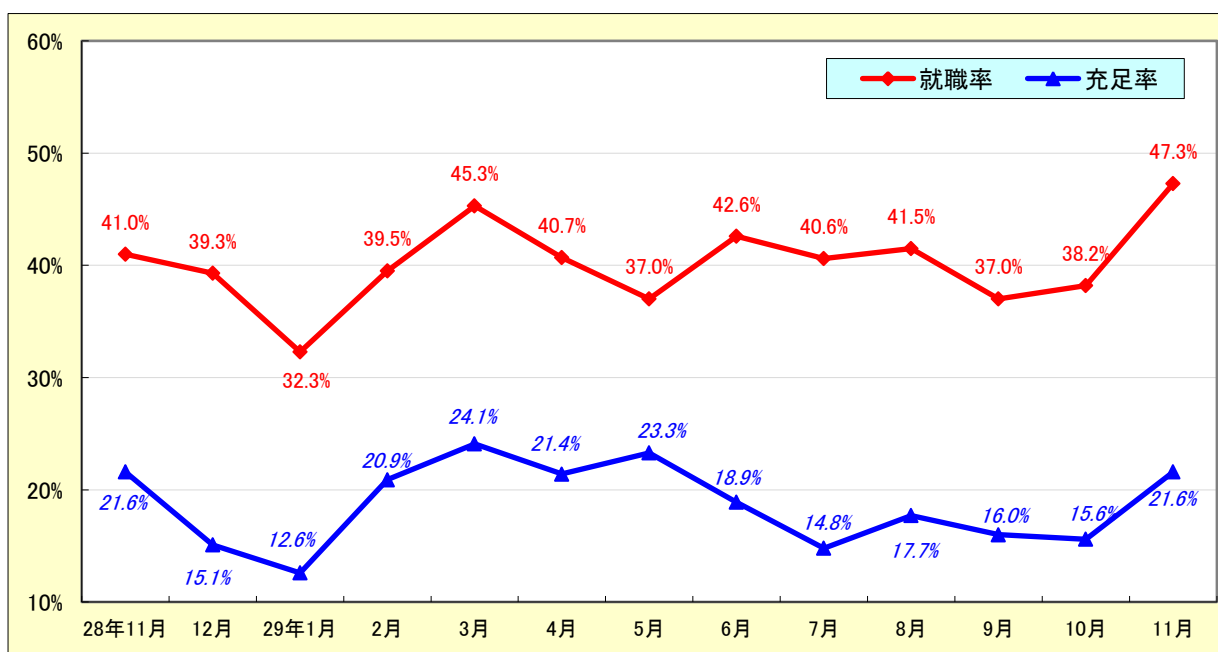
求人・求職状況

ハローワーク 関

		計	前月比	前年同月比	
一般	求職	新規求職申込件数	307	▲ 8.1%	▲ 8.1%
		うち雇用保険受給者	64	▲ 14.7%	▲ 26.4%
		うち中高年齢者	129	0.0%	0.8%
	求職	月間有効求職者数	1,136	▲ 1.0%	▲ 13.5%
		うち雇用保険受給者	352	▲ 1.9%	▲ 20.0%
		うち中高年齢者	470	0.6%	▲ 7.7%
	紹介	紹介件数	368	▲ 13.0%	▲ 20.7%
		うち雇用保険受給者	90	▲ 5.3%	▲ 15.1%
		うち中高年齢者	123	▲ 17.4%	▲ 27.6%
	就職	就職件数	127	8.5%	▲ 1.6%
		うち雇用保険受給者	42	31.3%	2.4%
		うち中高年齢者	41	0.0%	▲ 12.8%
	求人	新規求人数	578	▲ 35.3%	13.1%
		月間有効求人数	2,165	▲ 3.3%	14.1%
		充足数	115	▲ 10.2%	▲ 2.5%
充足	うち管外からの充足数	36	▲ 20.0%	▲ 21.7%	
	うち他県からの充足数	9	▲ 35.7%	28.6%	
パート	新規求職申込件数	171	▲ 28.5%	▲ 11.4%	
	月間有効求職者数	850	▲ 8.1%	▲ 1.3%	
	新規求人数	406	▲ 16.5%	4.6%	
	月間有効求人数	1,321	▲ 5.4%	3.4%	
	就職件数	99	▲ 2.9%	13.8%	
	充足数	98	12.6%	28.9%	

就職率と充足率の推移

☆ 新規求職・求人に対する割合 (P1)



雇用保険適用・給付状況

ハローワーク 関

		計	前月比	前年同月比		
適 用 関 係	月末現在適用事業所数	3,068	0.2%	1.0%		
	月末現在被保険者数	43,804	▲ 0.0%	2.9%		
	被保険者資格取得数	490	▲ 14.6%	9.6%		
	被保険者資格喪失者数	486	▲ 8.1%	▲ 4.5%		
	うち事業主の都合	28	7.7%	16.7%		
	離職票交付枚数	316	1.6%	▲ 0.6%		
給 付 関 係	基本手当 (基本分)	受給資格決定件数	105	▲ 13.9%	8.2%	
		初回受給者数	93	20.8%	▲ 7.9%	
		受給者実人員★	363	▲ 8.6%	▲ 17.5%	
		支給金額：千円	41,779	▲ 9.8%	▲ 19.3%	
		支給終了者数	68	▲ 20.0%	▲ 24.4%	
	傷病手当	受給者実人員	2	100.0%	100.0%	
		支給金額：千円	391	262.0%	276.0%	
	特例一時金	受給者数	13	333.3%	▲ 13.3%	
		支給金額：千円	2,403	329.1%	▲ 9.5%	
	高年齢者給付金	受給者数	19	▲ 51.3%	▲ 26.9%	
		支給金額：千円	3,956	▲ 50.7%	▲ 26.3%	
	常用就職支度手当	支給人員	2	*	100.0%	
		支給金額：千円	235	*	167.0%	
	再就職手当	支給人員	41	▲ 29.3%	▲ 40.6%	
		支給金額：千円	12,093	▲ 39.0%	▲ 43.9%	
	就業促進定着手当	支給人員	18	100.0%	38.5%	
		支給金額：千円	2,348	53.5%	▲ 4.0%	
	教育訓練給付金	受給者数	6	▲ 33.3%	▲ 45.5%	
		支給金額：千円	91	▲ 68.0%	▲ 72.8%	
	教育訓練給付金 (専門実践)	受給資格確認件数	0	*	*	
		受給者数	0	▲ 100.0%	*	
		支給金額：千円	0	▲ 100.0%	*	
		うち追加給付 (20%)	受給者数	0	*	*
			支給金額：千円	0	*	*
教育訓練支援 給付金	受給者実人員	0	▲ 100.0%	*		
	支給金額：千円	0	▲ 100.0%	*		

※雇用保険の基本手当（基本分）は、個別延長給付分や訓練延長給付分を含みません。

雇用継続給付関係

ハローワーク 関

		計	前月比	前年同月比
高 年 齢 雇 用 継 続 給 付	受給要件確認件数	27	▲ 3.6%	▲ 27.0%
	基本給付金	27	▲ 3.6%	▲ 27.0%
	再就職給付金	0	*	*
	初回受給者数	8	▲ 50.0%	▲ 38.5%
	基本給付金	8	▲ 50.0%	▲ 38.5%
	再就職給付金	0	*	*
	月末支給対象者数	1,770	0.0%	▲ 3.5%
	基本給付金	1,770	0.0%	▲ 3.5%
	再就職給付金	0	*	*
	月末対象事業所数	510	0.2%	▲ 0.8%
	受給者実人員	503	▲ 30.7%	▲ 14.9%
	基本給付金	503	▲ 30.7%	▲ 14.9%
再就職給付金	0	*	*	
支 給	支給金額：千円	12,670	▲ 25.2%	▲ 8.1%
	基本給付金	12,670	▲ 25.2%	▲ 8.1%
	再就職給付金	0	*	*
	支給終了者数	29	▲ 19.4%	▲ 40.8%
付	基本給付金	29	▲ 19.4%	▲ 40.8%
	再就職給付金	0	*	*
育 児 休 業 給 付	受給要件確認件数	14	▲ 54.8%	▲ 12.5%
	初回受給者数	19	▲ 5.0%	46.2%
	月末支給対象者数	161	0.0%	0.6%
	月末対象事業所数	86	▲ 3.4%	8.9%
	受給者実人員	194	▲ 6.7%	14.1%
	支給金額：千円	24,141	3.5%	26.9%
	支給終了者数	10	▲ 16.7%	▲ 33.3%
介 護 給 付	受給者数	0	▲ 100.0%	*
	支給金額：千円	0	▲ 100.0%	*

雇用保険受給者実人員の推移

★給付関係 基本手当（基本分）（P 3）

