

項目	比率	前月差 (ポイント)	前年差 (ポイント)	項目	比率	前月差 (ポイント)	前年差 (ポイント)
有効求人倍率	1.53倍	0.02	0.08	☆就職率 (対新規求職)	38.7%	▲ 2.3	▲ 12.4
一般	1.42倍	0.09	0.30	一般	32.4%	▲ 4.6	▲ 8.3
パート	1.68倍 ▲ 0.07	▲ 0.07	▲ 0.34	パート	50.9%	4.7	▲ 23.6
新規求人倍率	2.15倍	0.18	0.10	中高年(一般)	29.3%	▲ 5.4	▲ 17.6
一般	1.83倍 ▲ 0.04	▲ 0.04	0.37	雇用保険受給者(一般)	66.7%	18.6	▲ 40.0
パート	2.76倍	0.65	▲ 0.60	☆充足率 (対新規求人)	15.7%	▲ 2.5	▲ 2.4
一般新規求職中に占める雇用保険受給者の割合	16.7%	▲ 6.0	4.5	一般	16.2%	0.0	▲ 1.0
一般新規求職中に占める中高年齢者の割合	38.0%	▲ 3.2	12.0	パート	15.1%	▲ 5.3	▲ 3.8
一般月間有効求職者に占める雇用保険受給者の割合	28.8%	▲ 0.8	4.1				
一般月間有効求職者に占める中高年齢者の割合	42.1%	▲ 2.2	7.0				

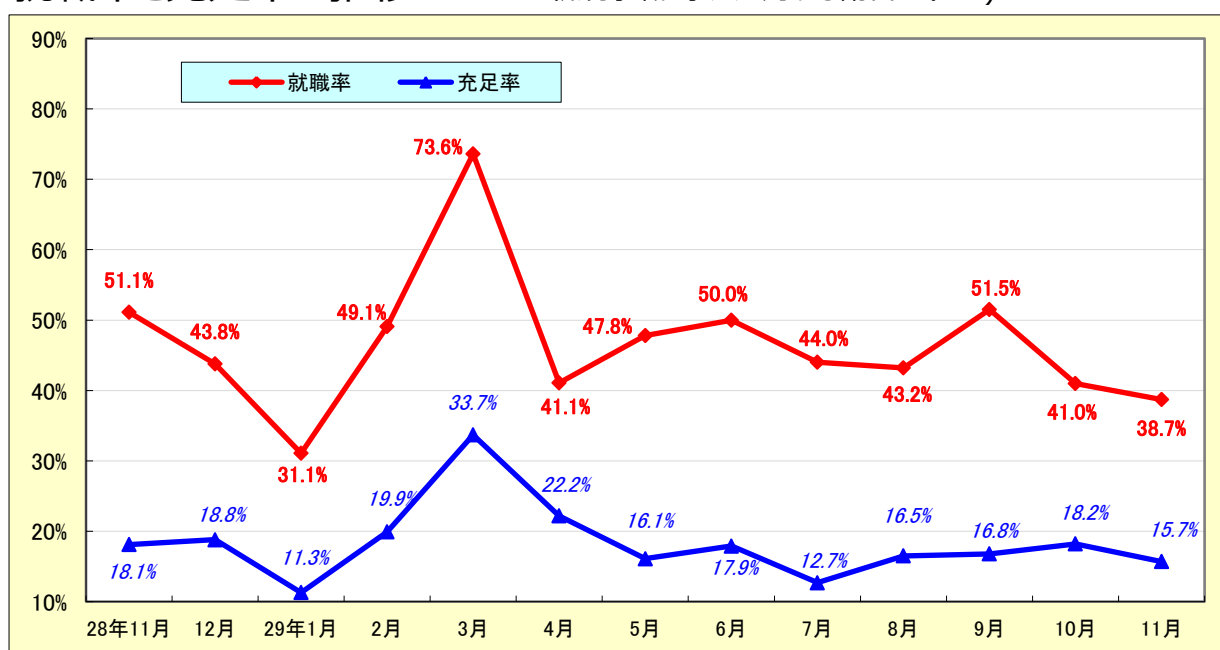
求人・求職状況

ハローワーク 恵那

		計	前月比	前年同月比	
一般	求職	新規求職申込件数	108	▲ 9.2%	▲ 12.2%
		うち雇用保険受給者	18	▲ 33.3%	20.0%
		うち中高年齢者	41	▲ 16.3%	28.1%
	求職	月間有効求職者数	399	▲ 3.9%	▲ 6.1%
		うち雇用保険受給者	115	▲ 6.5%	9.5%
		うち中高年齢者	168	▲ 8.7%	12.8%
	紹介	紹介件数	125	23.8%	▲ 17.8%
		うち雇用保険受給者	23	▲ 25.8%	▲ 28.1%
		うち中高年齢者	35	▲ 7.9%	▲ 16.7%
	就職	就職件数	35	▲ 20.5%	▲ 30.0%
		うち雇用保険受給者	12	▲ 7.7%	▲ 25.0%
		うち中高年齢者	12	▲ 29.4%	▲ 20.0%
	求人	新規求人数	198	▲ 10.8%	10.0%
		月間有効求人数	567	2.9%	18.6%
		充足数	32	▲ 11.1%	3.2%
	充足	うち管外からの充足数	20	5.3%	25.0%
		うち他県からの充足数	0	▲ 100.0%	▲ 100.0%
パート	新規求職申込件数	55	▲ 40.9%	0.0%	
	月間有効求職者数	296	▲ 3.3%	23.8%	
	新規求人数	152	▲ 22.4%	▲ 17.8%	
	月間有効求人数	498	▲ 6.9%	3.1%	
	就職件数	28	▲ 34.9%	▲ 31.7%	
	充足数	23	▲ 42.5%	▲ 34.3%	

就職率と充足率の推移

☆ 新規求職・求人に対する割合 (P1)



雇用保険適用・給付状況

ハローワーク 恵那

		計	前月比	前年同月比	
適 用 関 係	月末現在適用事業所数	887	0.1%	0.2%	
	月末現在被保険者数	15,217	0.3%	3.0%	
	被保険者資格取得数	198	19.3%	21.5%	
	被保険者資格喪失者数	156	▲ 10.9%	32.2%	
	うち事業主の都合	16	700.0%	220.0%	
	離職票交付枚数	109	6.9%	58.0%	
給 付 関 係	基本手当 (基本分)	受給資格決定件数	32	▲ 28.9%	▲ 3.0%
		初回受給者数	27	35.0%	▲ 3.6%
		受給者実人員★	122	▲ 4.7%	3.4%
		支給金額：千円	12,938	▲ 23.4%	▲ 10.3%
		支給終了者数	18	▲ 35.7%	▲ 45.5%
	傷病手当	受給者実人員	0	*	*
		支給金額：千円	0	*	*
	特例一時金	受給者数	0	*	*
		支給金額：千円	0	*	*
	高年齢者給付金	受給者数	16	45.5%	128.6%
		支給金額：千円	3,449	67.4%	97.3%
	常用就職支度手当	支給人員	0	*	*
		支給金額：千円	0	*	*
	再就職手当	支給人員	19	72.7%	46.2%
		支給金額：千円	9,303	61.9%	164.9%
	就業促進定着手当	支給人員	7	▲ 22.2%	▲ 30.0%
		支給金額：千円	889	▲ 52.9%	▲ 51.0%
	教育訓練給付金 (一般)	受給者数	3	200.0%	▲ 40.0%
		支給金額：千円	63	687.5%	▲ 51.2%
	教育訓練給付金 (専門実践)	受給資格確認件数	0	*	*
		受給者数	0	▲ 100.0%	▲ 100.0%
		支給金額：千円	0	▲ 100.0%	▲ 100.0%
	うち追加給付 (20%)	受給者数	0	*	*
		支給金額：千円	0	*	*
	教育訓練支援 給付金	受給者実人員	0	*	*
		支給金額：千円	0	*	*

※雇用保険の基本手当（基本分）は、個別延長給付分や訓練延長給付分を含みません。

雇用継続給付関係

ハローワーク 恵那

		計	前月比	前年同月比
高 年 齢 雇 用 継 続 給 付	受給要件確認件数	11	10.0%	37.5%
	基本給付金	11	10.0%	37.5%
	再就職給付金	0	*	*
	初回受給者数	11	57.1%	450.0%
	基本給付金	11	57.1%	450.0%
	再就職給付金	0	*	*
	月末支給対象者数	408	2.3%	2.3%
	基本給付金	408	2.3%	2.3%
	再就職給付金	0	*	*
	月末対象事業所数	98	1.0%	1.0%
	受給者実人員	339	54.8%	5.6%
	基本給付金	339	54.8%	5.6%
	再就職給付金	0	*	*
	支給金額：千円	8,755	65.1%	11.0%
	基本給付金	8,755	65.1%	11.0%
再就職給付金	0	*	*	
支給終了者数	11	57.1%	83.3%	
基本給付金	11	57.1%	83.3%	
再就職給付金	0	*	*	
育 児 休 業 給 付	受給要件確認件数	13	116.7%	160.0%
	初回受給者数	8	14.3%	60.0%
	月末支給対象者数	53	12.8%	▲ 8.6%
	月末対象事業所数	25	8.7%	▲ 10.7%
	受給者実人員	100	63.9%	81.8%
	支給金額：千円	11,485	72.0%	75.3%
	支給終了者数	7	0.0%	133.3%
介 護 給 付	受給者数	0	▲ 100.0%	*
	支給金額：千円	0	▲ 100.0%	*

雇用保険受給者実人員の推移

★給付関係 基本手当（基本分）（P 3）

