

項目	比率	前月差 (ポ'イ)	前年差 (ポ'イ)	項目	比率	前月差 (ポ'イ)	前年差 (ポ'イ)
有効求人倍率	1.36倍	▲ 0.12	▲ 0.16	☆就職率 (対新規求職)	38.5%	▲ 8.7	▲ 6.6
一般	1.22倍	▲ 0.18	▲ 0.28	一般	34.3%	▲ 8.0	▲ 2.4
パート	1.59倍	▲ 0.01	0.04	パート	47.3%	▲ 7.1	▲ 10.2
新規求人倍率	1.92倍	▲ 0.31	▲ 0.21	中高年 (一般)	20.0%	▲ 25.4	▲ 13.0
一般	1.59倍	▲ 0.42	▲ 0.38	雇用保険受給者 (一般)	36.0%	▲ 22.5	▲ 34.6
パート	2.62倍	0.07	0.26	☆充足率 (対新規求人)	17.5%	▲ 2.1	▲ 2.2
一般新規求職中に占める雇用保険受給者の割合	36.3%	7.4	17.2	一般	19.2%	▲ 0.3	2.1
一般新規求職中に占める中高年齢者の割合	48.0%	6.1	6.1	パート	15.3%	▲ 4.4	▲ 7.6
一般月間有効求職者に占める雇用保険受給者の割合	38.9%	6.6	8.7				
一般月間有効求職者に占める中高年齢者の割合	48.5%	1.1	4.2				

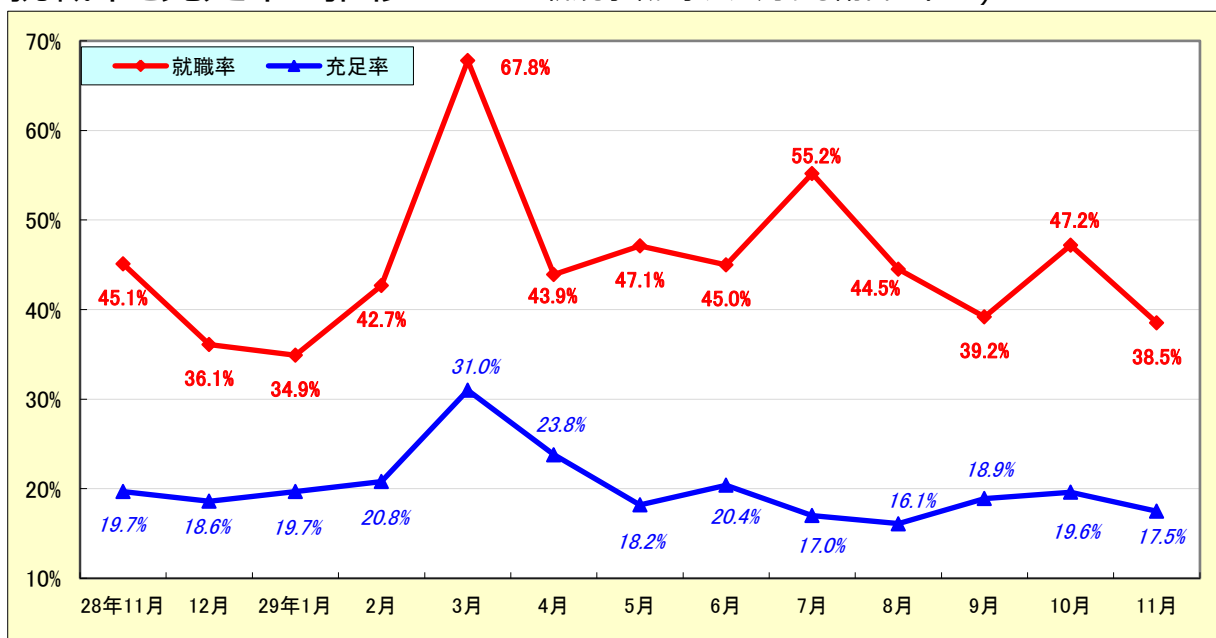
求人・求職状況

ハローワーク 高山

		計	前月比	前年同月比	
一般	求職	新規求職申込件数	344	21.1%	28.8%
		うち雇用保険受給者	125	52.4%	145.1%
		うち中高年齢者	165	38.7%	47.3%
	求職	月間有効求職者数	1,257	8.1%	26.1%
		うち雇用保険受給者	489	30.1%	62.5%
		うち中高年齢者	610	10.7%	38.0%
	紹介	紹介件数	262	▲ 10.9%	0.0%
		うち雇用保険受給者	93	10.7%	72.2%
		うち中高年齢者	104	▲ 6.3%	2.0%
	就職	就職件数	118	▲ 1.7%	20.4%
		うち雇用保険受給者	45	▲ 6.3%	25.0%
		うち中高年齢者	33	▲ 38.9%	▲ 10.8%
	求人	新規求人数	547	▲ 4.0%	4.2%
		月間有効求人数	1,537	▲ 5.4%	3.0%
		充足数	105	▲ 5.4%	16.7%
充足	うち管外からの充足数	4	33.3%	▲ 20.0%	
	うち他県からの充足数	10	42.9%	150.0%	
パート	新規求職申込件数	165	▲ 14.5%	▲ 8.8%	
	月間有効求職者数	788	▲ 2.0%	2.2%	
	新規求人数	432	▲ 12.4%	0.9%	
	月間有効求人数	1,253	▲ 2.6%	5.1%	
	就職件数	78	▲ 25.7%	▲ 25.0%	
	充足数	66	▲ 32.0%	▲ 32.7%	

就職率と充足率の推移

☆ 新規求職・求人に対する割合 (P1)



雇用保険適用・給付状況

ハローワーク 高山

		計	前月比	前年同月比	
適 用 関 係	月末現在適用事業所数	3,066	0.1%	0.3%	
	月末現在被保険者数	38,831	▲ 0.2%	1.9%	
	被保険者資格取得数	438	4.8%	14.4%	
	被保険者資格喪失者数	495	7.8%	15.7%	
	うち事業主の都合	44	12.8%	29.4%	
	離職票交付枚数	353	16.9%	30.7%	
給 付 関 係	基本手当 (基本分)	受給資格決定件数	129	▲ 16.2%	89.7%
		初回受給者数	145	39.4%	119.7%
		受給者実人員★	475	13.1%	39.7%
		支給金額：千円	58,426	26.5%	43.0%
		支給終了者数	59	3.5%	▲ 6.3%
	傷病手当	受給者実人員	0	*	*
		支給金額：千円	0	*	*
	特例一時金	受給者数	4	*	▲ 42.9%
		支給金額：千円	761	*	▲ 39.3%
	高年齢者給付金	受給者数	20	33.3%	▲ 25.9%
		支給金額：千円	3,614	30.4%	▲ 32.2%
	常用就職支度手当	支給人員	0	*	*
		支給金額：千円	0	*	*
	再就職手当	支給人員	54	12.5%	38.5%
		支給金額：千円	24,429	28.7%	88.7%
	就業促進定着手当	支給人員	16	14.3%	45.5%
		支給金額：千円	2,596	13.1%	34.4%
	教育訓練給付金	受給者数	6	▲ 40.0%	▲ 33.3%
		支給金額：千円	153	▲ 39.0%	▲ 26.4%
	教育訓練給付金 (専門実践)	受給資格確認件数	2	*	*
		受給者数	2	▲ 50.0%	*
		支給金額：千円	80	▲ 88.0%	*
	うち追加給付 (20%)	受給者数	0	*	*
		支給金額：千円	0	*	*
	教育訓練支援 給付金	受給者実人員	0	*	*
支給金額：千円		0	*	*	

※雇用保険の基本手当（基本分）は、個別延長給付分や訓練延長給付分を含みません。

雇用継続給付関係

ハローワーク 高山

		計	前月比	前年同月比
高 年 齢 雇 用 継 続 給 付	受給要件確認件数	29	16.0%	3.6%
	基本給付金	29	16.0%	3.6%
	再就職給付金	0	*	*
	初回受給者数	10	11.1%	▲ 16.7%
	基本給付金	10	11.1%	▲ 16.7%
	再就職給付金	0	*	*
	月末支給対象者数	1,620	▲ 0.1%	▲ 3.1%
	基本給付金	1,620	▲ 0.1%	▲ 3.1%
	再就職給付金	0	*	*
	月末対象事業所数	501	▲ 0.4%	▲ 3.5%
	受給者実人員	472	7.3%	▲ 8.0%
	基本給付金	472	7.3%	▲ 8.0%
	再就職給付金	0	*	*
	支給金額：千円	10,689	1.5%	▲ 5.6%
	基本給付金	10,689	1.5%	▲ 5.6%
再就職給付金	0	*	*	
支給終了者数	23	▲ 41.0%	▲ 39.5%	
基本給付金	23	▲ 41.0%	▲ 39.5%	
再就職給付金	0	*	*	
育 児 休 業 給 付	受給要件確認件数	18	▲ 37.9%	20.0%
	初回受給者数	24	▲ 4.0%	84.6%
	月末支給対象者数	195	▲ 0.5%	30.0%
	月末対象事業所数	111	3.7%	38.8%
	受給者実人員	212	▲ 9.8%	19.1%
	支給金額：千円	24,758	▲ 3.2%	17.7%
	支給終了者数	16	▲ 30.4%	0.0%
護 給 付	受給者数	4	300.0%	300.0%
	支給金額：千円	1,116	32.5%	1428.8%

雇用保険受給者実人員の推移

★給付関係 基本手当（基本分）（P3）

