

項目	比率	前月差 (ポ'イ)	前年差 (ポ'イ)	項目	比率	前月差 (ポ'イ)	前年差 (ポ'イ)
有効求人倍率	2.03倍	0.09	0.17	☆就職率 (対新規求職)	42.3%	0.3	0.0
一般	1.77倍	0.03	0.25	一般	36.6%	▲ 4.1	▲ 0.3
パート	2.40倍	0.17	0.03	パート	51.1%	7.3	0.1
新規求人倍率	2.84倍	0.25	0.02	中高年 (一般)	35.8%	▲ 3.9	▲ 5.5
一般	2.38倍	0.11	0.18	雇用保険受給者 (一般)	43.3%	▲ 5.3	1.4
パート	3.55倍	0.52	▲ 0.28	☆充足率 (対新規求人)	12.9%	▲ 1.4	▲ 2.0
一般新規求職中に占める雇用保険受給者の割合	30.6%	2.7	4.5	一般	12.2%	▲ 2.6	▲ 2.8
一般新規求職中に占める中高年齢者の割合	41.0%	6.9	8.5	パート	13.6%	▲ 0.1	▲ 1.2
一般月間有効求職者に占める雇用保険受給者の割合	40.3%	0.8	1.4				
一般月間有効求職者に占める中高年齢者の割合	38.0%	1.5	1.4				

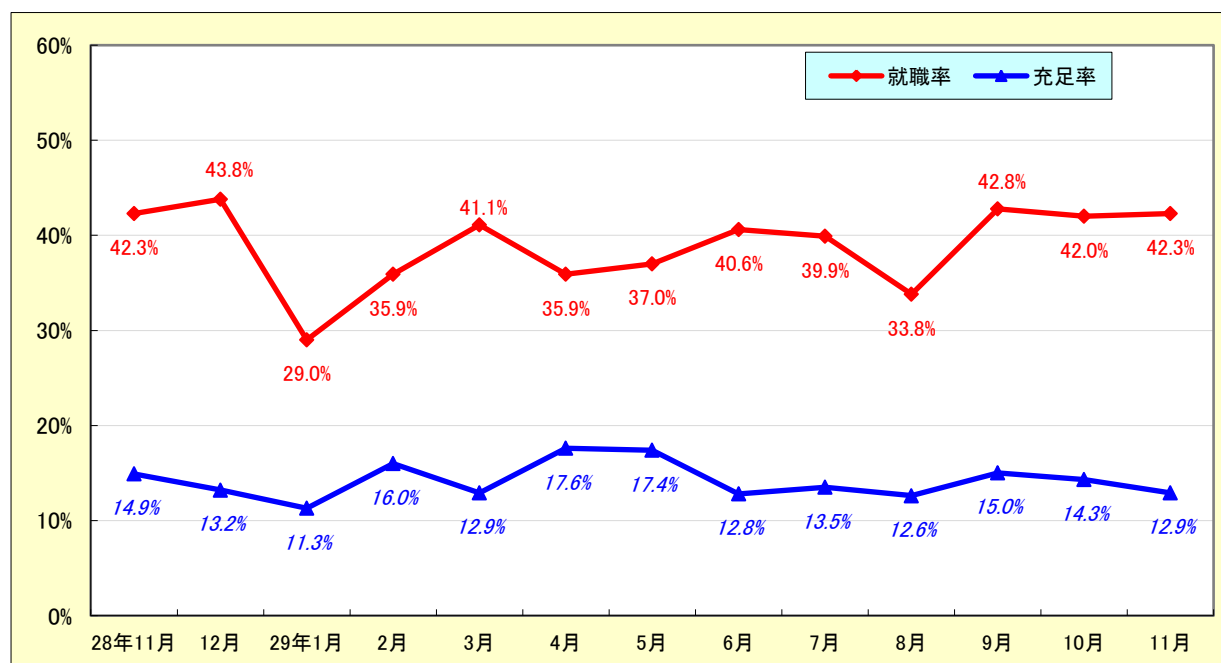
求人・求職状況

ハローワーク 多治見

		計	前月比	前年同月比	
一般	求職	新規求職申込件数	558	▲ 11.0%	▲ 1.4%
		うち雇用保険受給者	171	▲ 2.3%	15.5%
		うち中高年齢者	229	7.0%	24.5%
	求職	月間有効求職者数	2,283	▲ 4.3%	▲ 7.6%
		うち雇用保険受給者	920	▲ 2.2%	▲ 4.2%
		うち中高年齢者	868	▲ 0.2%	▲ 4.0%
	紹介	紹介件数	793	▲ 12.0%	▲ 8.0%
		うち雇用保険受給者	245	▲ 8.2%	8.9%
		うち中高年齢者	330	▲ 0.6%	▲ 0.6%
	就職	就職件数	204	▲ 20.0%	▲ 2.4%
		うち雇用保険受給者	74	▲ 12.9%	19.4%
		うち中高年齢者	82	▲ 3.5%	7.9%
	求人	新規求人数	1,327	▲ 6.8%	6.7%
		月間有効求人数	4,039	▲ 2.6%	7.6%
		充足数	162	▲ 23.2%	▲ 13.4%
充足	うち管外からの充足数	39	2.6%	2.6%	
	うち他県からの充足数	11	▲ 47.6%	▲ 42.1%	
パート	新規求職申込件数	368	▲ 18.2%	6.7%	
	月間有効求職者数	1,649	▲ 3.3%	▲ 2.0%	
	新規求人数	1,306	▲ 4.3%	▲ 1.2%	
	月間有効求人数	3,956	4.2%	▲ 0.9%	
	就職件数	188	▲ 4.6%	6.8%	
	充足数	178	▲ 4.8%	▲ 9.2%	

就職率と充足率の推移

☆ 新規求職・求人に対する割合 (P1)



雇用保険適用・給付状況

ハローワーク 多治見

		計	前月比	前年同月比	
適用関係	月末現在適用事業所数	4,907	0.1%	2.0%	
	月末現在被保険者数	93,047	▲ 0.1%	4.1%	
	被保険者資格取得数	1,274	▲ 29.8%	1.8%	
	被保険者資格喪失者数	1,295	▲ 14.1%	7.6%	
	うち事業主の都合	82	141.2%	256.5%	
	離職票交付枚数	758	▲ 7.7%	12.3%	
給付関係	基本手当 (基本分)	受給資格決定件数	248	▲ 17.6%	6.9%
		初回受給者数	248	42.5%	8.8%
		受給者実人員★	962	0.6%	▲ 5.3%
		支給金額：千円	115,496	0.2%	▲ 3.2%
		支給終了者数	192	20.0%	▲ 6.8%
	傷病手当	受給者実人員	1	0.0%	▲ 50.0%
		支給金額：千円	81	▲ 70.8%	▲ 58.9%
	特例一時金	受給者数	0	*	*
		支給金額：千円	0	*	*
	高年齢者給付金	受給者数	64	6.7%	20.8%
		支給金額：千円	12,840	4.0%	21.1%
	常用就職支度手当	支給人員	0	▲ 100.0%	*
		支給金額：千円	0	▲ 100.0%	*
	再就職手当	支給人員	138	▲ 6.1%	10.4%
		支給金額：千円	49,359	▲ 8.3%	23.3%
	就業促進定着手当	支給人員	21	▲ 32.3%	▲ 19.2%
		支給金額：千円	3,022	▲ 33.0%	▲ 18.4%
	教育訓練給付金	受給者数	25	▲ 7.4%	▲ 3.8%
		支給金額：千円	700	▲ 15.8%	▲ 14.1%
	教育訓練給付金 (専門実践)	受給資格確認件数	3	*	*
		受給者数	8	▲ 75.8%	▲ 20.0%
		支給金額：千円	1,275	▲ 76.7%	18.6%
	うち追加給付 (20%)	受給者数	0	*	*
		支給金額：千円	0	*	*
教育訓練支援 給付金	受給者実人員	2	▲ 81.8%	*	
	支給金額：千円	358	▲ 74.9%	*	

※雇用保険の基本手当（基本分）は、個別延長給付分や訓練延長給付分を含みません。

雇用継続給付関係

ハローワーク 多治見

		計	前月比	前年同月比
高 年 齢 雇 用 継 続 給 付	受給要件確認件数	40	37.9%	▲ 9.1%
	基本給付金	40	37.9%	▲ 9.1%
	再就職給付金	0	*	*
	初回受給者数	33	57.1%	17.9%
	基本給付金	33	57.1%	17.9%
	再就職給付金	0	*	*
	月末支給対象者数	1,930	▲ 0.2%	▲ 3.0%
	基本給付金	1,930	▲ 0.2%	▲ 2.9%
	再就職給付金	0	*	▲ 100.0%
	月末対象事業所数	553	0.0%	▲ 3.5%
	受給者実人員	1,545	112.2%	61.9%
	基本給付金	1,545	112.2%	62.3%
再就職給付金	0	*	▲ 100.0%	
支 給	支給金額：千円	37,169	114.2%	91.8%
	基本給付金	37,169	114.2%	92.5%
	再就職給付金	0	*	▲ 100.0%
	支給終了者数	39	▲ 15.2%	▲ 22.0%
	基本給付金	39	▲ 15.2%	▲ 22.0%
	再就職給付金	0	*	*
育 児 休 業 給 付	受給要件確認件数	55	37.5%	5.8%
	初回受給者数	54	54.3%	5.9%
	月末支給対象者数	324	10.2%	12.5%
	月末対象事業所数	168	6.3%	20.9%
	受給者実人員	446	59.9%	5.2%
	支給金額：千円	58,770	69.4%	15.9%
	支給終了者数	29	38.1%	16.0%
介 護 給 付	受給者数	6	100.0%	500.0%
	支給金額：千円	1,274	180.0%	755.0%

雇用保険受給者実人員の推移

★給付関係 基本手当（基本分）（P 3）

