

項目	比率	前月差 (ポイント)	前年差 (ポイント)	項目	比率	前月差 (ポイント)	前年差 (ポイント)
有効求人倍率	1.67倍	▲ 0.02	0.15	☆就職率 (対新規求職)	41.3%	0.8	▲ 3.1
一般	1.50倍	0.00	0.09	一般	40.1%	3.2	1.9
パート	1.90倍	▲ 0.05	0.20	パート	43.1%	▲ 2.3	####
新規求人倍率	2.68倍	0.09	0.50	中高年 (一般)	32.1%	1.0	▲ 6.9
一般	2.46倍	0.62	0.64	雇用保険受給者 (一般)	46.3%	8.9	8.0
パート	3.00倍	▲ 0.58	0.15	☆充足率 (対新規求人)	14.9%	0.2	▲ 2.5
一般新規求職中に占める雇用保険受給者の割合	22.4%	▲ 1.5	▲ 3.1	一般	13.8%	▲ 3.1	▲ 4.1
一般新規求職中に占める中高年齢者の割合	36.5%	▲ 0.8	2.2	パート	16.2%	3.0	▲ 0.5
一般月間有効求職者に占める雇用保険受給者の割合	35.5%	0.5	▲ 0.4				
一般月間有効求職者に占める中高年齢者の割合	39.2%	▲ 0.4	0.3				

※各数値は揖斐出張所取扱分を含む。

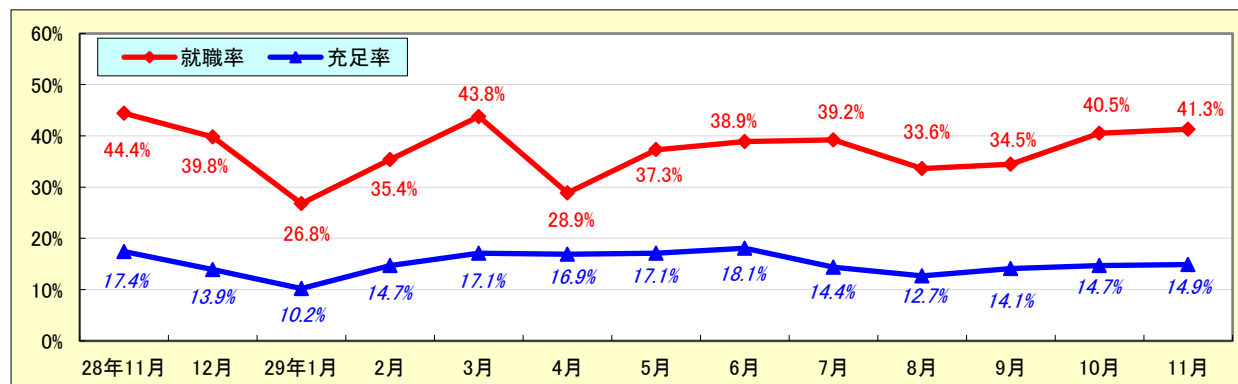
求人・求職状況

ハローワーク 大垣

		計	前月比	前年同月比	
一般	求職	新規求職申込件数	606	▲ 15.2%	▲ 15.6%
		うち雇用保険受給者	136	▲ 20.5%	▲ 25.7%
		うち中高年齢者	221	▲ 17.2%	▲ 10.2%
	求職	月間有効求職者数	2,729	▲ 6.7%	▲ 4.6%
		うち雇用保険受給者	969	▲ 5.4%	▲ 5.6%
		うち中高年齢者	1,070	▲ 7.8%	▲ 3.8%
	紹介	紹介件数	914	▲ 8.1%	▲ 13.0%
		うち雇用保険受給者	236	2.6%	▲ 4.8%
		うち中高年齢者	315	▲ 12.0%	▲ 12.3%
	就職	就職件数	243	▲ 8.0%	▲ 11.3%
		うち雇用保険受給者	63	▲ 1.6%	▲ 10.0%
		うち中高年齢者	71	▲ 14.5%	▲ 26.0%
	求人	新規求人数	1,491	13.0%	13.8%
		月間有効求人数	4,083	▲ 7.1%	1.1%
		充足数	206	▲ 7.6%	▲ 12.0%
充足	うち管外からの充足数	43	0.0%	▲ 12.2%	
	うち他県からの充足数	25	0.0%	19.0%	
パート	新規求職申込件数	425	▲ 20.0%	13.3%	
	月間有効求職者数	2,091	▲ 3.1%	9.9%	
	新規求人数	1,277	▲ 32.9%	19.5%	
	月間有効求人数	3,978	▲ 5.5%	23.3%	
	就職件数	183	▲ 24.1%	▲ 13.3%	
	充足数	207	▲ 17.9%	15.6%	

就職率と充足率の推移

☆ 新規求職・求人に対する割合 (P1)



障害者職業紹介・登録状況

(期末現在)

		計	前月比	前年同月比
職業紹介	新規求職申込件数	47	▲ 24.2%	30.6%
	就職件数	23	▲ 32.4%	▲ 34.3%
	新規登録者	19	▲ 26.9%	18.8%
登録	有効求職者	669	2.0%	23.2%
	就業中の者	1,805	0.3%	3.1%
	保留中の者	76	1.3%	▲ 36.1%

雇用保険適用・給付状況

ハローワーク 大垣

		計	前月比	前年同月比	
適 用 関 係	月末現在適用事業所数	5,799	0.0%	1.2%	
	月末現在被保険者数	113,533	0.2%	2.7%	
	被保険者資格取得数	1,413	▲ 19.7%	▲ 1.5%	
	被保険者資格喪失者数	1,161	▲ 23.8%	▲ 5.8%	
	うち事業主の都合	58	0.0%	▲ 6.5%	
	離職票交付枚数	578	▲ 25.4%	▲ 8.8%	
給 付 関 係	基本手当 (基本分)	受給資格決定件数	234	▲ 20.9%	▲ 12.4%
		初回受給者数	227	▲ 7.3%	▲ 15.9%
		受給者実人員★	1,033	▲ 6.1%	2.7%
		支給金額：千円	124,558	▲ 4.1%	6.0%
		支給終了者数	183	▲ 9.0%	2.2%
	傷病手当	受給者実人員	3	▲ 50.0%	▲ 25.0%
		支給金額：千円	573	▲ 8.2%	152.4%
	特例一時金	受給者数	0	*	▲ 100.0%
		支給金額：千円	0	*	▲ 100.0%
	高年齢者給付金	受給者数	60	▲ 13.0%	9.1%
		支給金額：千円	11,481	▲ 11.4%	0.3%
	常用就職支度手当	支給人員	1	▲ 50.0%	▲ 50.0%
		支給金額：千円	201	▲ 29.5%	67.5%
	再就職手当	支給人員	108	▲ 18.2%	▲ 15.6%
		支給金額：千円	43,824	▲ 24.1%	8.4%
	就業促進定着手当	支給人員	27	▲ 15.6%	0.0%
		支給金額：千円	4,178	▲ 32.8%	▲ 23.3%
	教育訓練給付金 (一般)	受給者数	23	▲ 25.8%	15.0%
		支給金額：千円	526	▲ 53.0%	▲ 9.0%
	教育訓練給付金 (専門実践)	受給資格確認件数	0	*	*
		受給者数	11	▲ 42.1%	83.3%
		支給金額：千円	949	▲ 60.4%	12.0%
		うち追加給付 (20%)	受給者数	0	*
支給金額：千円	0		*	*	
教育訓練支援 給付金	受給者実人員	1	▲ 80.0%	▲ 50.0%	
	支給金額：千円	163	▲ 78.9%	▲ 41.4%	

※雇用保険の基本手当（基本分）は、個別延長給付分や訓練延長給付分を含みません。

雇用継続給付関係

ハローワーク大垣

		計	前月比	前年同月比
高 年 齢 雇 用 継 続 給 付	受給要件確認件数	52	▲ 24.6%	▲ 24.6%
	基本給付金	52	▲ 24.6%	▲ 24.6%
	再就職給付金	0	*	*
	初回受給者数	24	▲ 27.3%	▲ 4.0%
	基本給付金	24	▲ 27.3%	▲ 4.0%
	再就職給付金	0	*	*
	月末支給対象者数	3,393	▲ 0.2%	▲ 0.8%
	基本給付金	3,390	▲ 0.2%	▲ 0.9%
	再就職給付金	3	0.0%	*
	月末対象事業所数	851	▲ 0.9%	▲ 3.6%
	受給者実人員	1,685	11.5%	▲ 9.0%
	基本給付金	1,681	11.3%	▲ 9.2%
	再就職給付金	4	*	*
	支給金額：千円	42,105	13.2%	▲ 6.2%
	基本給付金	42,026	13.0%	▲ 6.4%
再就職給付金	78	*	*	
支給終了者数	59	▲ 1.7%	15.7%	
基本給付金	59	▲ 1.7%	15.7%	
再就職給付金	0	*	*	
育 児 休 業 給 付	受給要件確認件数	62	▲ 13.9%	5.1%
	初回受給者数	58	18.4%	▲ 7.9%
	月末支給対象者数	551	5.0%	▲ 2.1%
	月末対象事業所数	223	5.2%	▲ 2.6%
	受給者実人員	644	8.2%	▲ 4.7%
	支給金額：千円	78,964	12.3%	▲ 4.4%
	支給終了者数	29	▲ 43.1%	▲ 32.6%
介 護 給 付	受給者数	1	▲ 66.7%	*
	支給金額：千円	441	▲ 50.4%	*

雇用保険受給者実人員の推移

★給付関係 基本手当（基本分）（P 3）

