

項目	比率	前月差 (ポイント)	前年差 (ポイント)	項目	比率	前月差 (ポイント)	前年差 (ポイント)
有効求人倍率	2.25倍	0.16	0.18	☆就職率 (対新規求職)	39.7%	5.2	1.8
一般	2.24倍	0.22	0.31	一般	35.8%	3.4	3.6
パート	2.27倍	0.07	▲ 0.03	パート	46.4%	8.6	▲ 3.3
新規求人倍率	3.80倍	0.41	0.68	中高年(一般)	37.1%	3.3	0.6
一般	3.67倍	0.51	0.90	雇用保険受給者(一般)	43.1%	6.3	5.2
パート	4.02倍	0.27	0.19	☆充足率 (対新規求人)	12.4%	1.0	▲ 1.7
一般新規求職中に占める雇用保険受給者の割合	24.6%	▲ 3.5	▲ 2.3	一般	12.0%	0.8	▲ 0.8
一般新規求職中に占める中高年齢者の割合	38.8%	2.2	4.8	パート	13.1%	1.3	▲ 3.0
一般月間有効求職者に占める雇用保険受給者の割合	38.2%	0.0	0.4	障害者就職	件数	前月比率 (%)	前年比率 (%)
一般月間有効求職者に占める中高年齢者の割合	40.5%	0.4	0.4		66	▲ 13.2%	8.2%

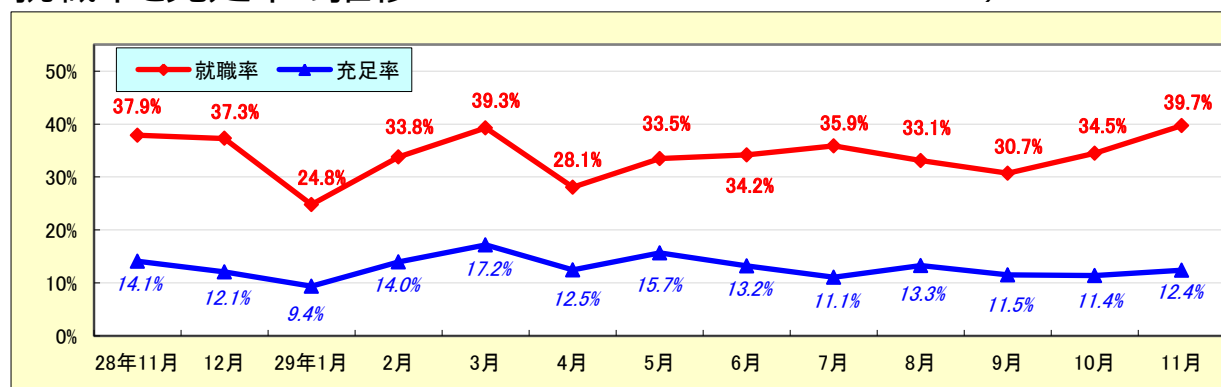
求人・求職状況

ハローワーク 岐阜

		計	前月比	前年同月比	
一般	求職	新規求職申込件数	1,169	▲ 17.4%	▲ 15.5%
		うち雇用保険受給者	288	▲ 27.5%	▲ 22.6%
		うち中高年齢者	453	▲ 12.5%	▲ 3.8%
	求職	月間有効求職者数	5,668	▲ 6.6%	▲ 11.5%
		うち雇用保険受給者	2,167	▲ 6.5%	▲ 10.6%
		うち中高年齢者	2,296	▲ 5.7%	▲ 10.7%
	紹介	紹介件数	1,725	▲ 9.3%	▲ 15.9%
		うち雇用保険受給者	449	▲ 9.8%	▲ 14.3%
		うち中高年齢者	711	▲ 15.4%	▲ 13.6%
	就職	就職件数	419	▲ 8.5%	▲ 6.1%
		うち雇用保険受給者	124	▲ 15.1%	▲ 12.1%
		うち中高年齢者	168	▲ 4.0%	▲ 2.3%
	求人	新規求人数	4,296	▲ 4.0%	12.0%
		月間有効求人数	12,670	3.2%	2.3%
		充足	充足数	515	2.8%
うち管外からの充足数	131		4.0%	▲ 3.7%	
うち他県からの充足数	93		27.4%	17.7%	
パート	新規求職申込件数	668	▲ 25.9%	▲ 0.6%	
	月間有効求職者数	3,740	▲ 4.7%	▲ 1.1%	
	新規求人数	2,688	▲ 20.4%	4.3%	
	月間有効求人数	8,476	▲ 2.0%	▲ 2.7%	
	就職件数	310	▲ 9.1%	▲ 7.2%	
	充足数	353	▲ 11.3%	▲ 14.9%	

就職率と充足率の推移

☆ 新規求職・求人に対する割合 (P1)



障害者職業紹介・登録状況

(期末現在)

		計	前月比	前年同月比
職業紹介	新規求職申込件数	106	▲ 13.8%	27.7%
	就職件数	66	▲ 13.2%	8.2%
	新規登録者	46	▲ 6.1%	24.3%
登録	有効求職者	1,561	1.8%	1.9%
	就業中の者	3,801	0.4%	9.5%
	保留中の者	121	0.0%	70.4%

雇用保険適用・給付状況

ハローワーク 岐阜

		計	前月比	前年同月比	
適 用 関 係	月末現在適用事業所数	14,459	0.1%	2.3%	
	月末現在被保険者数	236,277	0.1%	3.2%	
	被保険者資格取得数	3,143	▲ 2.5%	8.2%	
	被保険者資格喪失者数	2,819	▲ 21.5%	8.2%	
	うち事業主の都合	159	▲ 28.4%	18.7%	
	離職票交付枚数	1,446	▲ 24.6%	6.1%	
給 付 関 係	基本手当 (基本分)	受給資格決定件数	556	▲ 14.3%	4.9%
		初回受給者数	548	8.7%	▲ 0.2%
		受給者実人員★	2,264	▲ 1.1%	2.9%
		支給金額：千円	281,342	6.1%	10.4%
		支給終了者数	411	2.2%	0.2%
	傷病手当	受給者実人員	7	0.0%	▲ 30.0%
		支給金額：千円	1,062	20.4%	▲ 9.3%
	特例一時金	受給者数	2	*	100.0%
		支給金額：千円	413	*	151.8%
	高年齢者給付金	受給者数	128	▲ 18.5%	40.7%
		支給金額：千円	25,198	▲ 18.2%	35.0%
	常用就職支度手当	支給人員	2	100.0%	▲ 60.0%
		支給金額：千円	287	322.1%	▲ 28.4%
	再就職手当	支給人員	195	7.7%	▲ 24.1%
		支給金額：千円	78,128	20.9%	▲ 4.6%
	就業促進定着手当	支給人員	55	17.0%	▲ 6.8%
		支給金額：千円	9,323	19.6%	▲ 17.0%
	教育訓練給付金 (一般)	受給者数	64	▲ 8.6%	▲ 12.3%
		支給金額：千円	1,973	▲ 19.8%	▲ 0.3%
	教育訓練給付金 (専門実践)	受給資格確認件数	2	▲ 50.0%	▲ 50.0%
		受給者数	23	▲ 60.3%	130.0%
		支給金額：千円	2,275	▲ 69.8%	100.1%
	うち追加給付 (20%)	受給者数	0	▲ 100.0%	*
支給金額：千円		0	▲ 100.0%	*	
教育訓練支援 給付金	受給者実人員	8	▲ 20.0%	60.0%	
	支給金額：千円	1,226	▲ 14.3%	153.8%	

※雇用保険の基本手当（基本分）は、個別延長給付分や訓練延長給付分を含みません。

雇用継続給付関係

ハローワーク 岐阜

		計	前月比	前年同月比
高 年 齢 雇 用 継 続 給 付	受給要件確認件数	102	▲ 17.1%	2.0%
	基本給付金	102	▲ 17.1%	2.0%
	再就職給付金	0	*	*
	初回受給者数	84	25.4%	71.4%
	基本給付金	84	25.4%	71.4%
	再就職給付金	0	*	*
	月末支給対象者数	5,982	0.1%	▲ 4.8%
	基本給付金	5,982	0.1%	▲ 4.8%
	再就職給付金	0	*	▲ 100.0%
	月末対象事業所数	1,453	▲ 0.2%	▲ 4.2%
	受給者実人員	3,209	7.7%	1.9%
	基本給付金	3,209	7.7%	1.9%
	再就職給付金	0	*	▲ 100.0%
	支給金額：千円	82,007	12.9%	4.1%
	基本給付金	82,007	12.9%	4.1%
再就職給付金	0	*	▲ 100.0%	
支給終了者数	119	▲ 20.7%	6.3%	
基本給付金	119	▲ 20.7%	6.3%	
再就職給付金	0	*	*	
育 児 休 業 給 付	受給要件確認件数	168	27.3%	11.3%
	初回受給者数	153	13.3%	18.6%
	月末支給対象者数	1,290	5.4%	7.1%
	月末対象事業所数	569	4.0%	4.6%
	受給者実人員	1,432	▲ 11.9%	14.6%
	支給金額：千円	184,580	▲ 12.8%	16.2%
	支給終了者数	91	▲ 14.2%	7.1%
介 給 護 付	受給者数	5	▲ 28.6%	66.7%
	支給金額：千円	2,242	3.1%	116.6%

雇用保険受給者実人員の推移

★給付関係 基本手当（基本分）（P3）

