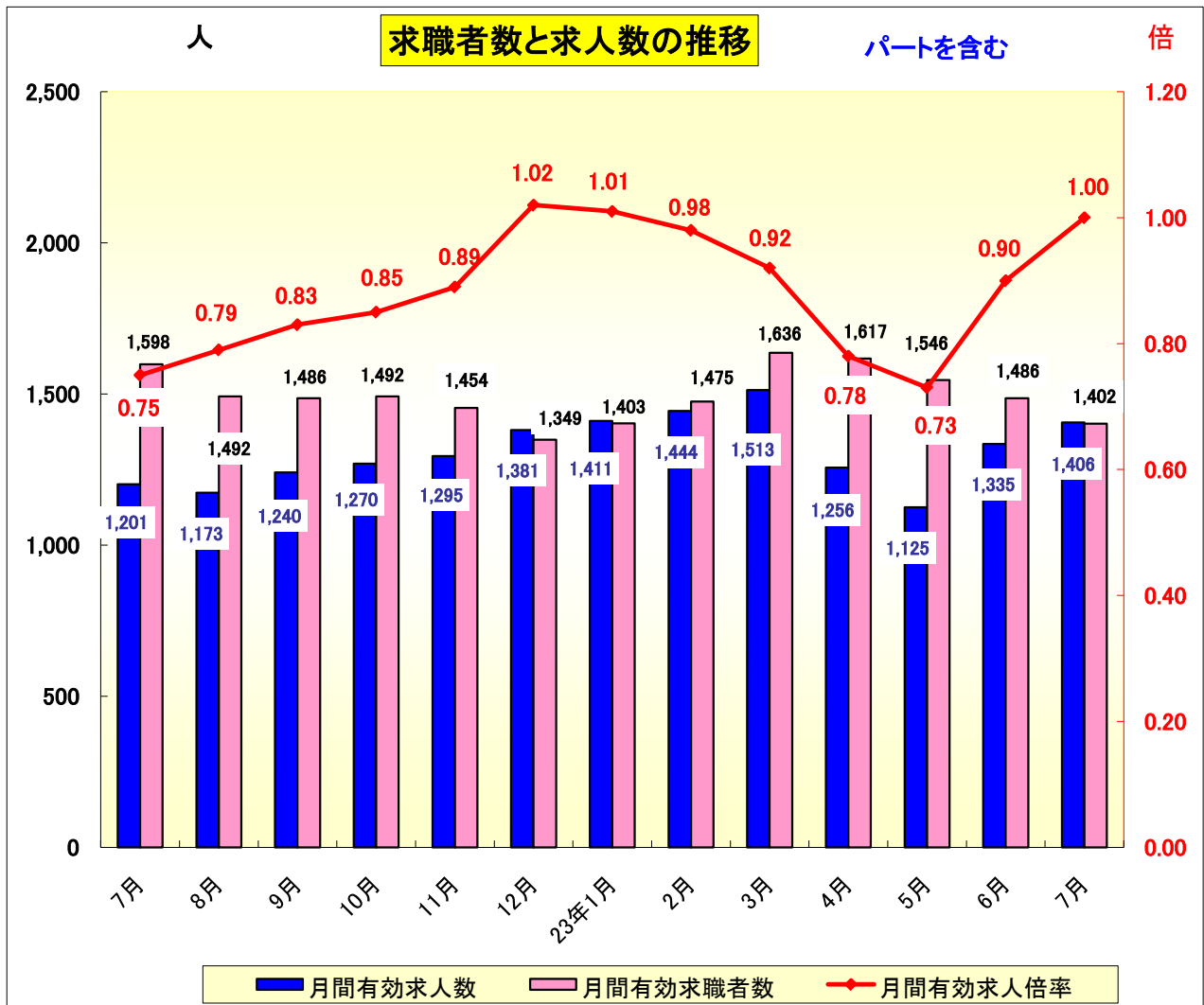


# 業務月報

## ハローワーク 中津川

平成23年  
8月号  
(7月内容)



項目	比率	前月差 (ポイント)	前年差 (ポイント)	項目	比率	前月差 (ポイント)	前年差 (ポイント)
有効求人倍率	1.00倍	0.10	0.25	新規就職率	58.5%	9.3	1.7
一般	0.85倍	0.08	0.23	一般	50.5%	12.4	8.1
パート	1.24倍	0.15	0.23	パート	70.6%	3.5	▲ 15.0
新規求人倍率	1.68倍	▲ 0.02	0.11	中高年(一般)	57.8%	28.8	34.1
一般	1.48倍	0.09	0.18	雇用保険受給者(一般)	51.1%	12.0	13.6
パート	1.98倍	▲ 0.21	▲ 0.14	新規充足率	29.1%	0.6	▲ 4.8
一般新規求職中に占める雇用保険受給者の割合	22.8%	2.4	0.4	一般	28.0%	0.9	▲ 0.9
一般新規求職中に占める中高年齢者の割合	31.1%	0.6	0.7	パート	30.5%	0.5	▲ 9.5
一般月間有効求職者に占める雇用保険受給者の割合	34.6%	1.5	▲ 0.8				
一般月間有効求職者に占める中高年齢者の割合	37.7%	1.0	0.8				

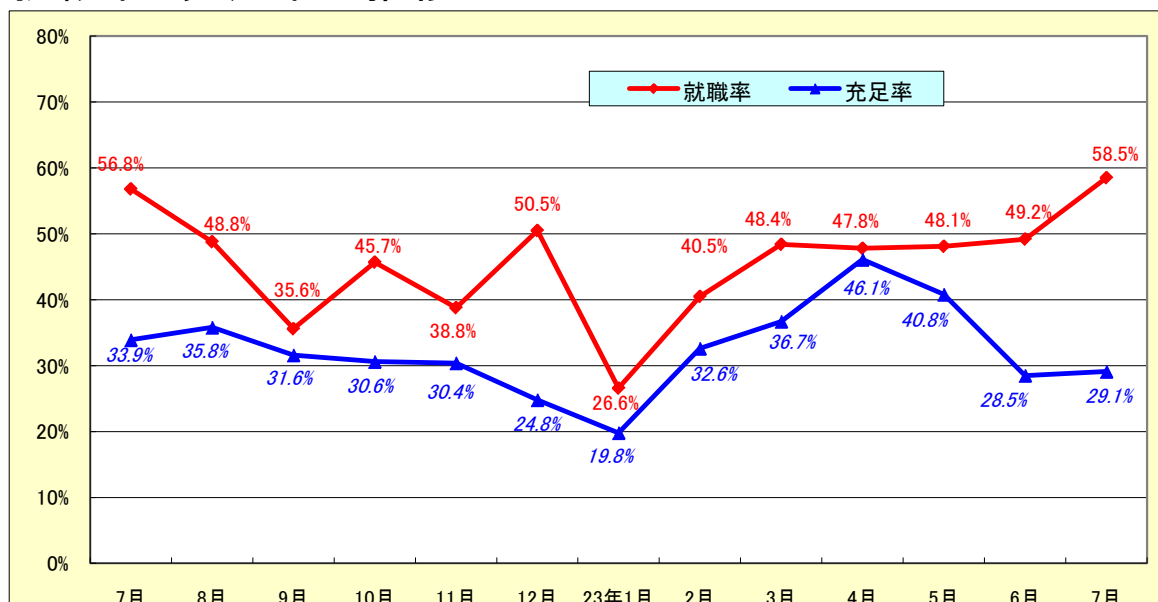
# 求人・求職状況

ハローワーク 中津川

		計	前月比	前年同月比	
一般	求職	新規求職申込件数	206	▲ 8.8%	▲ 17.6%
		うち雇用保険受給者	47	2.2%	▲ 16.1%
		うち中高年齢者	64	▲ 7.2%	▲ 15.8%
		月間有効求職者数	848	▲ 4.1%	▲ 19.1%
		うち雇用保険受給者	293	0.0%	▲ 21.0%
		うち中高年齢者	320	▲ 1.2%	▲ 17.3%
	紹介	紹介件数	307	▲ 15.2%	▲ 31.3%
		うち雇用保険受給者	56	▲ 27.3%	▲ 43.4%
		うち中高年齢者	95	▲ 9.5%	14.5%
	就職	就職件数	104	20.9%	▲ 1.9%
		うち雇用保険受給者	24	33.3%	14.3%
		うち中高年齢者	37	85.0%	105.6%
求人	新規求人数	304	▲ 3.2%	▲ 6.5%	
	月間有効求人数	720	5.9%	11.5%	
	充足	充足数	85	0.0%	▲ 9.6%
		うち管外からの充足数	20	0.0%	▲ 16.7%
うち他県からの充足数		6	▲ 25.0%	100.0%	
パート	新規求職申込件数	136	▲ 2.9%	8.8%	
	月間有効求職者数	554	▲ 8.0%	0.7%	
	新規求人数	269	▲ 12.4%	1.5%	
	月間有効求人数	686	4.7%	23.6%	
	就職件数	96	2.1%	▲ 10.3%	
	充足数	82	▲ 10.9%	▲ 22.6%	

## 就職率と充足率の推移

☆ 新規求人・求職に対する割合



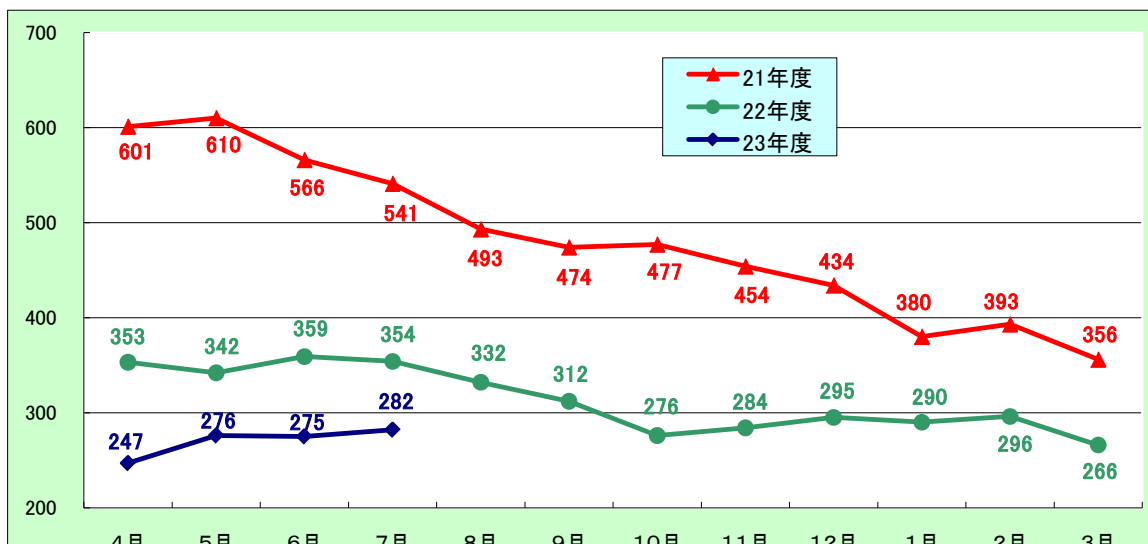
# 雇用保険適用・給付状況

ハローワーク 中津川

		計	前月比	前年同月比	
適用関係	月末現在適用事業所数	1,257	0.1%	▲ 0.3%	
	月末現在被保険者数	20,565	▲ 0.1%	2.0%	
	被保険者資格取得数	157	▲ 34.0%	▲ 14.2%	
	被保険者資格喪失者数	170	▲ 12.4%	▲ 9.1%	
	うち事業主の都合	6	▲ 78.6%	▲ 50.0%	
	離職票交付枚数	105	▲ 15.3%	▲ 8.7%	
給付関係	基本手当 (基本分)	離職票提出件数	75	0.0%	0.0%
		受給資格決定件数	70	▲ 4.1%	▲ 9.1%
		初回受給者数	66	3.1%	11.9%
		受給者実人員	282	2.5%	▲ 20.3%
		支給金額:千円	29,907	▲ 13.2%	▲ 32.0%
		支給終了者数	36	12.5%	▲ 36.8%
		傷病手当	受給者実人員	1	*
	支給金額:千円		267	*	136.3%
	特例一時金	受給者数	0	*	*
		支給金額:千円	0	*	*
	高年齢者給付金	受給者数	6	▲ 14.3%	100.0%
		支給金額:千円	1,240	28.5%	122.6%
	常用就職支度手当	支給人員	0	▲ 100.0%	▲ 100.0%
		支給金額:千円	0	▲ 100.0%	▲ 100.0%
	再就職手当	支給人員	23	53.3%	4.5%
		支給金額:千円	5,881	40.1%	24.8%
	教育訓練給付金	受給者数	5	*	66.7%
		支給金額:千円	145	*	38.1%

※雇用保険の基本手当(基本分)は、個別延長給付分や訓練延長給付分を含みません。

## 雇用保険受給者実人員の推移



# 雇用継続給付関係

ハローワーク 中津川

		計	前月比	前年同月比
高 年 齢 雇 用 継 続 給 付	受給要件確認件数	24	20.0%	9.1%
	基本給付金	24	20.0%	9.1%
	再就職給付金	0	*	*
	初回受給者数	19	0.0%	58.3%
	基本給付金	19	0.0%	58.3%
	再就職給付金	0	*	*
	月末支給対象者数	895	1.5%	14.0%
	基本給付金	895	1.5%	14.0%
	再就職給付金	0	*	*
	月末対象事業所数	242	0.4%	6.1%
	受給者実人員	399	4.5%	44.6%
	基本給付金	399	4.5%	44.6%
	再就職給付金	0	*	*
	支給金額：千円	9,261	11.5%	43.4%
	基本給付金	9,261	11.5%	43.4%
再就職給付金	0	*	*	
支給終了者数	13	8.3%	▲ 35.0%	
基本給付金	13	8.3%	▲ 35.0%	
再就職給付金	0	*	*	
育 児 休 業 給 付	受給要件確認件数	9	▲ 10.0%	▲ 18.2%
	初回受給者数	5	▲ 16.7%	▲ 54.5%
	月末支給対象者数	85	2.4%	2.4%
	月末対象事業所数	44	0.0%	▲ 10.2%
	受給者実人員	86	21.1%	▲ 18.9%
	支給金額：千円	7,913	23.8%	22.4%
	支給終了者数	8	▲ 11.1%	▲ 33.3%
	復帰 給付	受給者数	5	25.0%
支給額：千円	2,435	64.3%	▲ 13.7%	
介 護 給 付	受給者数	0	*	▲ 100.0%
	支給金額：千円	0	*	▲ 100.0%