

項目	比率	前月差 (ポイント)	前年差 (ポイント)	項目	比率	前月差 (ポイント)	前年差 (ポイント)
有効求人倍率	1.66倍	0.07	0.18	☆就職率 (対新規求職)	54.7%	13.7	▲ 3.6
一般	1.64倍	0.07	0.26	一般	55.1%	16.3	9.1
パート	1.68倍	0.08	0.05	パート	54.2%	10.0	▲ 27.9
新規求人倍率	2.55倍	0.64	0.11	中高年 (一般)	47.4%	22.4	▲ 16.8
一般	2.46倍	0.77	0.67	雇用保険受給者 (一般)	77.4%	41.7	8.8
パート	2.69倍	0.46	▲ 1.00	☆充足率 (対新規求人)	18.1%	▲ 2.6	▲ 2.0
一般新規求職中に占める雇用保険受給者の割合	22.8%	▲ 1.9	▲ 0.5	一般	19.2%	▲ 3.1	▲ 5.7
一般新規求職中に占める中高年齢者の割合	41.9%	9.0	6.6	パート	16.7%	▲ 2.3	1.1
一般月間有効求職者に占める雇用保険受給者の割合	35.8%	1.0	3.9				
一般月間有効求職者に占める中高年齢者の割合	41.4%	3.4	2.8				

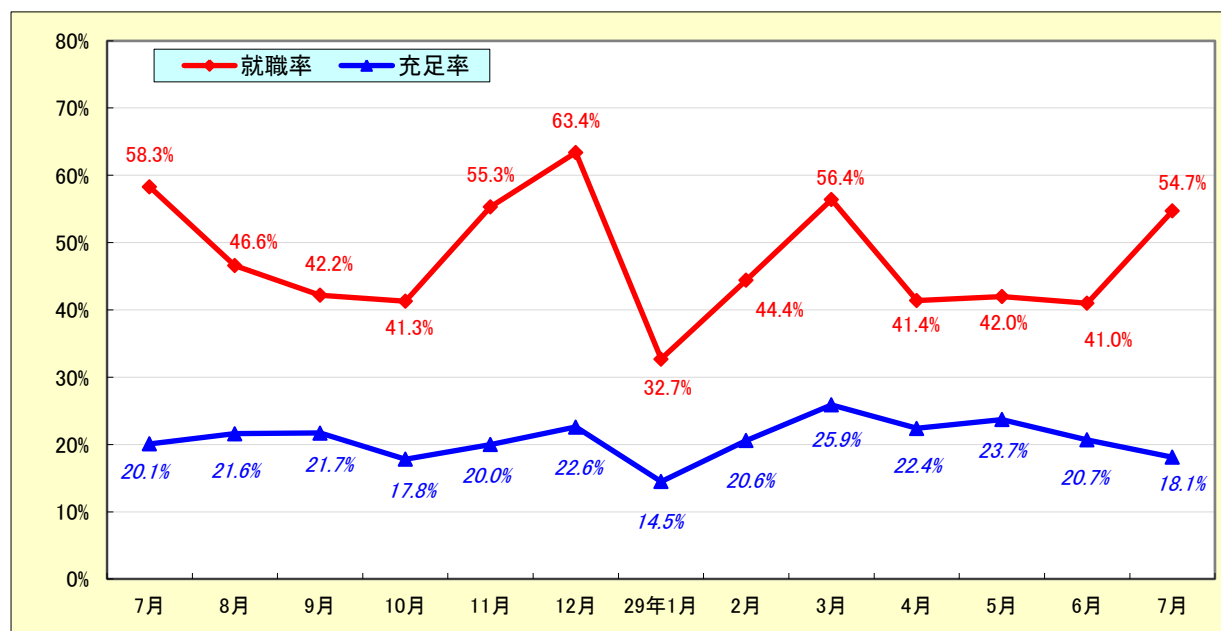
求人・求職状況

ハローワーク 中津川

		計	前月比	前年同月比	
一般	求職	新規求職申込件数	136	▲ 20.0%	▲ 9.3%
		うち雇用保険受給者	31	▲ 26.2%	▲ 11.4%
		うち中高年齢者	57	1.8%	7.5%
	求職	月間有効求職者数	553	▲ 0.9%	1.3%
		うち雇用保険受給者	198	2.1%	13.8%
		うち中高年齢者	229	8.0%	8.5%
	紹介	紹介件数	139	▲ 21.0%	▲ 18.2%
		うち雇用保険受給者	41	20.6%	▲ 10.9%
		うち中高年齢者	52	▲ 11.9%	▲ 38.1%
	就職	就職件数	75	13.6%	8.7%
		うち雇用保険受給者	24	60.0%	0.0%
		うち中高年齢者	27	92.9%	▲ 20.6%
	求人	新規求人数	334	16.4%	24.2%
		月間有効求人数	909	3.6%	20.7%
		充足数	64	0.0%	▲ 4.5%
充足	うち管外からの充足数	11	▲ 26.7%	▲ 21.4%	
	うち他県からの充足数	6	20.0%	▲ 45.5%	
パート	新規求職申込件数	96	▲ 20.0%	23.1%	
	月間有効求職者数	420	▲ 5.2%	10.2%	
	新規求人数	258	▲ 3.7%	▲ 10.4%	
	月間有効求人数	707	▲ 0.4%	13.8%	
	就職件数	52	▲ 1.9%	▲ 18.8%	
	充足数	43	▲ 15.7%	▲ 4.4%	

就職率と充足率の推移

☆ 新規求職・求人に対する割合 (P1)



雇用保険適用・給付状況

ハローワーク 中津川

		計	前月比	前年同月比	
適 用 関 係	月末現在適用事業所数	1,267	0.3%	0.4%	
	月末現在被保険者数	21,954	0.1%	2.8%	
	被保険者資格取得数	222	▲ 12.3%	14.4%	
	被保険者資格喪失者数	221	10.0%	15.1%	
	うち事業主の都合	18	▲ 21.7%	350.0%	
	離職票交付枚数	133	3.1%	26.7%	
給 付 関 係	基本手当 (基本分)	受給資格決定件数	56	▲ 33.3%	3.7%
		初回受給者数	53	1.9%	29.3%
		受給者実人員★	211	14.1%	11.6%
		支給金額：千円	22,191	▲ 0.4%	12.1%
		支給終了者数	24	9.1%	▲ 27.3%
	傷病手当	受給者実人員	0	*	▲ 100.0%
		支給金額：千円	0	*	▲ 100.0%
	特例一時金	受給者数	0	*	*
		支給金額：千円	0	*	*
	高年齢者給付金	受給者数	10	▲ 23.1%	11.1%
		支給金額：千円	2,287	▲ 25.4%	12.7%
	常用就職支度手当	支給人員	0	*	▲ 100.0%
		支給金額：千円	0	*	▲ 100.0%
	再就職手当	支給人員	35	16.7%	84.2%
		支給金額：千円	13,734	17.7%	108.4%
	就業促進定着手当	支給人員	4	▲ 50.0%	▲ 76.5%
		支給金額：千円	715	▲ 47.0%	▲ 73.9%
	教育訓練給付金	受給者数	7	*	75.0%
		支給金額：千円	223	*	43.9%
	教育訓練給付金 (専門実践)	受給資格確認件数	0	*	*
受給者数		0	▲ 100.0%	*	
支給金額：千円		0	▲ 100.0%	*	
うち追加給付 (20%)		受給者数	0	▲ 100.0%	*
		支給金額：千円	0	▲ 100.0%	*
教育訓練支援 給付金	受給者実人員	0	▲ 100.0%	*	
	支給金額：千円	0	▲ 100.0%	*	

※雇用保険の基本手当（基本分）は、個別延長給付分や訓練延長給付分を含みません。

雇用継続給付関係

ハローワーク 中津川

		計	前月比	前年同月比
高 年 齢 雇 用 継 続 給 付	受給要件確認件数	14	133.3%	▲ 36.4%
	基本給付金	14	133.3%	▲ 36.4%
	再就職給付金	0	*	*
	初回受給者数	9	▲ 62.5%	▲ 18.2%
	基本給付金	9	▲ 62.5%	▲ 18.2%
	再就職給付金	0	*	*
	月末支給対象者数	919	0.1%	▲ 9.1%
	基本給付金	919	0.1%	▲ 9.1%
	再就職給付金	0	*	*
	月末対象事業所数	209	▲ 0.5%	▲ 12.9%
	受給者実人員	298	▲ 38.7%	▲ 0.3%
	基本給付金	298	▲ 38.7%	▲ 0.3%
	再就職給付金	0	*	*
	支給金額：千円	7,256	▲ 38.7%	3.0%
	基本給付金	7,256	▲ 38.7%	3.0%
再就職給付金	0	*	*	
支給終了者数	16	▲ 15.8%	0.0%	
基本給付金	16	▲ 15.8%	0.0%	
再就職給付金	0	*	*	
育 児 休 業 給 付	受給要件確認件数	10	▲ 23.1%	150.0%
	初回受給者数	10	▲ 23.1%	150.0%
	月末支給対象者数	95	3.3%	3.3%
	月末対象事業所数	63	1.6%	6.8%
	受給者実人員	99	▲ 16.8%	3.1%
	支給金額：千円	10,770	▲ 20.7%	2.3%
	支給終了者数	7	▲ 53.3%	75.0%
介 給 護 付	受給者数	1	*	*
	支給金額：千円	149	*	*

雇用保険受給者実人員の推移

★給付関係 基本手当（基本分）（P 3）

