

項目	比率	前月差 (ポイント)	前年差 (ポイント)	項目	比率	前月差 (ポイント)	前年差 (ポイント)
有効求人倍率	1.17倍	▲ 0.01	▲ 0.15	☆就職率 (対新規求職)	36.1%	▲ 9.5	1.4
一般	1.10倍	▲ 0.03	▲ 0.05	一般	30.5%	▲ 6.6	▲ 2.5
パート	1.27倍	0.01	▲ 0.36	パート	46.3%	▲ 13.8	8.3
新規求人倍率	1.71倍	0.00	▲ 0.47	中高年 (一般)	33.3%	▲ 10.3	▲ 0.8
一般	1.27倍	▲ 0.39	▲ 0.61	雇用保険受給者 (一般)	37.9%	▲ 11.2	6.3
パート	2.52倍	0.73	▲ 0.24	☆充足率 (対新規求人)	16.4%	▲ 5.0	2.0
一般新規求職中に占める雇用保険受給者の割合	23.3%	1.4	2.0	一般	15.8%	▲ 3.6	2.3
一般新規求職中に占める中高年齢者の割合	32.5%	1.4	0.7	パート	16.9%	▲ 7.6	1.3
一般月間有効求職者に占める雇用保険受給者の割合	33.8%	0.7	5.2				
一般月間有効求職者に占める中高年齢者の割合	37.6%	▲ 0.0	▲ 0.3				

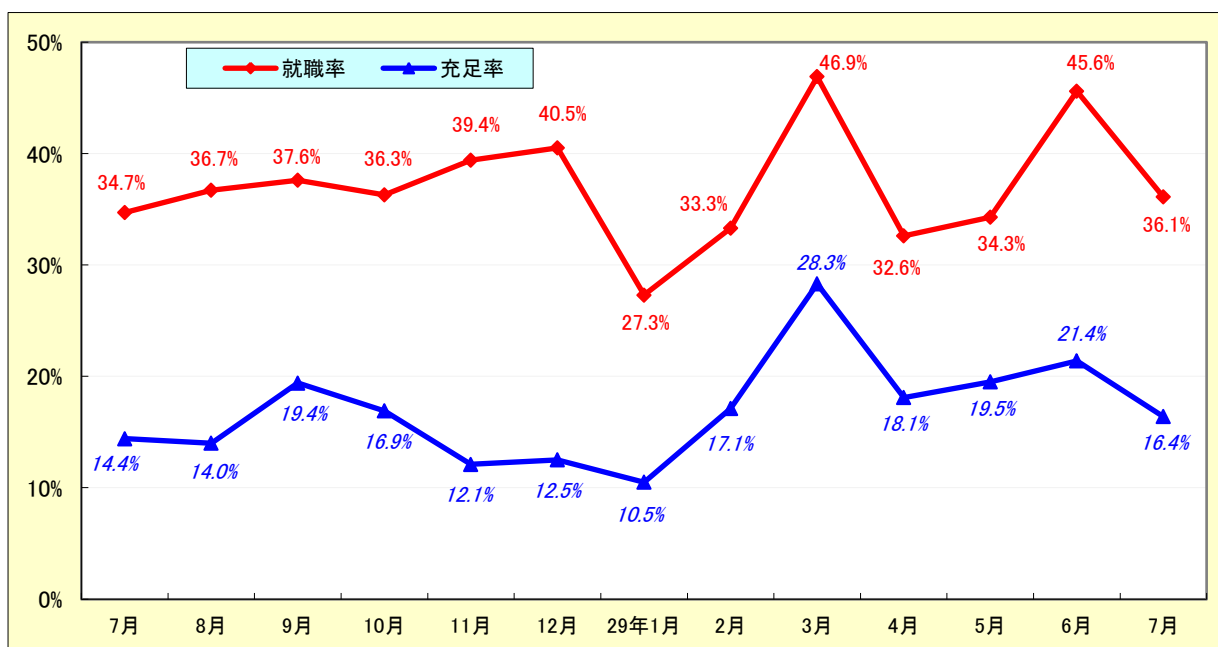
# 求人・求職状況

ハローワーク 美濃加茂

		計	前月比	前年同月比	
一般	求職	新規求職申込件数	249	▲ 0.8%	▲ 6.7%
		うち雇用保険受給者	58	5.5%	1.8%
		うち中高年齢者	81	3.8%	▲ 4.7%
	求職	月間有効求職者数	950	▲ 3.4%	▲ 14.9%
		うち雇用保険受給者	321	▲ 1.2%	0.6%
		うち中高年齢者	357	▲ 3.5%	▲ 15.6%
	紹介	紹介件数	295	▲ 3.0%	▲ 9.2%
		うち雇用保険受給者	72	12.5%	▲ 12.2%
		うち中高年齢者	98	▲ 10.9%	▲ 3.0%
	就職	就職件数	76	▲ 18.3%	▲ 13.6%
		うち雇用保険受給者	22	▲ 18.5%	22.2%
		うち中高年齢者	27	▲ 20.6%	▲ 6.9%
	求人	新規求人数	317	▲ 24.0%	▲ 37.0%
		月間有効求人数	1,047	▲ 6.1%	▲ 18.6%
		充足	充足数	50	▲ 38.3%
うち管外からの充足数	30		▲ 16.7%	▲ 9.1%	
うち他県からの充足数	3		50.0%	▲ 25.0%	
パート	新規求職申込件数	136	▲ 8.1%	▲ 0.7%	
	月間有効求職者数	608	▲ 3.5%	2.2%	
	新規求人数	343	29.4%	▲ 9.3%	
	月間有効求人数	771	▲ 2.9%	▲ 20.4%	
	就職件数	63	▲ 29.2%	21.2%	
	充足数	58	▲ 10.8%	▲ 1.7%	

## 就職率と充足率の推移

☆ 新規求職・求人に対する割合 (P1)



# 雇用保険適用・給付状況

ハローワーク 美濃加茂

		計	前月比	前年同月比	
適 用 関 係	月末現在適用事業所数	1,685	0.0%	0.8%	
	月末現在被保険者数	27,588	0.3%	6.7%	
	被保険者資格取得数	347	▲ 7.0%	2.7%	
	被保険者資格喪失者数	285	▲ 0.7%	10.5%	
	うち事業主の都合	11	0.0%	▲ 21.4%	
	離職票交付枚数	138	▲ 12.7%	▲ 16.9%	
給 付 関 係	基本手当 (基本分)	受給資格決定件数	99	8.8%	1.0%
		初回受給者数	83	▲ 2.4%	27.7%
		受給者実人員★	318	1.9%	1.6%
		支給金額：千円	31,664	▲ 13.0%	▲ 7.0%
		支給終了者数	38	▲ 13.6%	▲ 25.5%
	傷病手当	受給者実人員	0	*	▲ 100.0%
		支給金額：千円	0	*	▲ 100.0%
	特例一時金	受給者数	0	*	*
		支給金額：千円	0	*	*
	高年齢者給付金	受給者数	15	▲ 6.3%	0.0%
		支給金額：千円	3,030	▲ 8.6%	0.2%
	常用就職支度手当	支給人員	0	*	*
		支給金額：千円	0	*	*
	再就職手当	支給人員	38	▲ 20.8%	26.7%
		支給金額：千円	12,105	▲ 28.8%	41.9%
	就業促進定着手当	支給人員	14	40.0%	▲ 26.3%
		支給金額：千円	2,621	64.9%	▲ 26.0%
	教育訓練給付金	受給者数	6	50.0%	▲ 25.0%
		支給金額：千円	243	85.5%	▲ 33.8%
	教育訓練給付金 (専門実践)	受給資格確認件数	0	*	*
		受給者数	2	*	*
		支給金額：千円	200	*	*
	うち追加給付 (20%)	受給者数	0	*	*
支給金額：千円		0	*	*	
教育訓練支援 給付金	受給者実人員	1	0.0%	*	
	支給金額：千円	141	▲ 10.2%	*	

※雇用保険の基本手当（基本分）は、個別延長給付分や訓練延長給付分を含みません。

# 雇用継続給付関係

ハローワーク 美濃加茂

		計	前月比	前年同月比
高 年 齢 雇 用 継 続 給 付	受給要件確認件数	18	28.6%	▲ 21.7%
	基本給付金	18	28.6%	▲ 21.7%
	再就職給付金	0	*	*
	初回受給者数	19	▲ 20.8%	137.5%
	基本給付金	19	▲ 20.8%	137.5%
	再就職給付金	0	*	*
	月末支給対象者数	977	0.2%	2.2%
	基本給付金	977	0.2%	2.2%
	再就職給付金	0	*	*
	月末対象事業所数	249	▲ 1.2%	▲ 8.1%
	受給者実人員	362	▲ 20.3%	9.0%
	基本給付金	362	▲ 20.3%	9.0%
再就職給付金	0	*	*	
支 給	支給金額：千円	8,676	▲ 19.0%	8.5%
	基本給付金	8,676	▲ 19.0%	8.5%
	再就職給付金	0	*	*
	支給終了者数	17	6.3%	▲ 32.0%
付	基本給付金	17	6.3%	▲ 32.0%
	再就職給付金	0	*	*
育 児 休 業 給 付	受給要件確認件数	12	9.1%	33.3%
	初回受給者数	14	▲ 22.2%	16.7%
	月末支給対象者数	110	7.8%	4.8%
	月末対象事業所数	47	6.8%	▲ 4.1%
	受給者実人員	136	▲ 11.1%	12.4%
	支給金額：千円	15,865	▲ 12.7%	2.0%
	支給終了者数	17	0.0%	88.9%
介 護 給 付	受給者数	1	*	▲ 66.7%
	支給金額：千円	29	*	▲ 95.2%

## 雇用保険受給者実人員の推移

★給付関係 基本手当（基本分）（P3）

