

項目	比率	前月差 (ポイント)	前年差 (ポイント)	項目	比率	前月差 (ポイント)	前年差 (ポイント)
有効求人倍率	1.27倍	0.02	0.40	☆就職率 (対新規求職)	34.5%	▲ 13.1	▲ 21.9
一般	1.27倍	▲ 0.01	0.50	一般	32.4%	▲ 13.1	▲ 2.4
パート	1.27倍	0.05	0.24	パート	38.1%	▲ 13.2	▲ 77.9
新規求人倍率	1.69倍	▲ 0.21	▲ 0.07	中高年 (一般)	34.8%	2.5	▲ 8.5
一般	1.45倍	0.07	0.29	雇用保険受給者 (一般)	22.7%	▲ 48.7	▲ 14.8
パート	2.12倍	▲ 0.65	▲ 1.28	☆充足率 (対新規求人)	18.9%	▲ 2.7	▲ 9.6
一般新規求職中に占める雇用保険受給者の割合	29.7%	19.1	6.5	一般	18.7%	▲ 7.7	▲ 5.1
一般新規求職中に占める中高年齢者の割合	31.1%	▲ 15.9	▲ 12.4	パート	19.1%	1.5	▲ 13.8
一般月間有効求職者に占める雇用保険受給者の割合	23.8%	3.0	▲ 6.6				
一般月間有効求職者に占める中高年齢者の割合	45.8%	▲ 2.7	▲ 2.6				

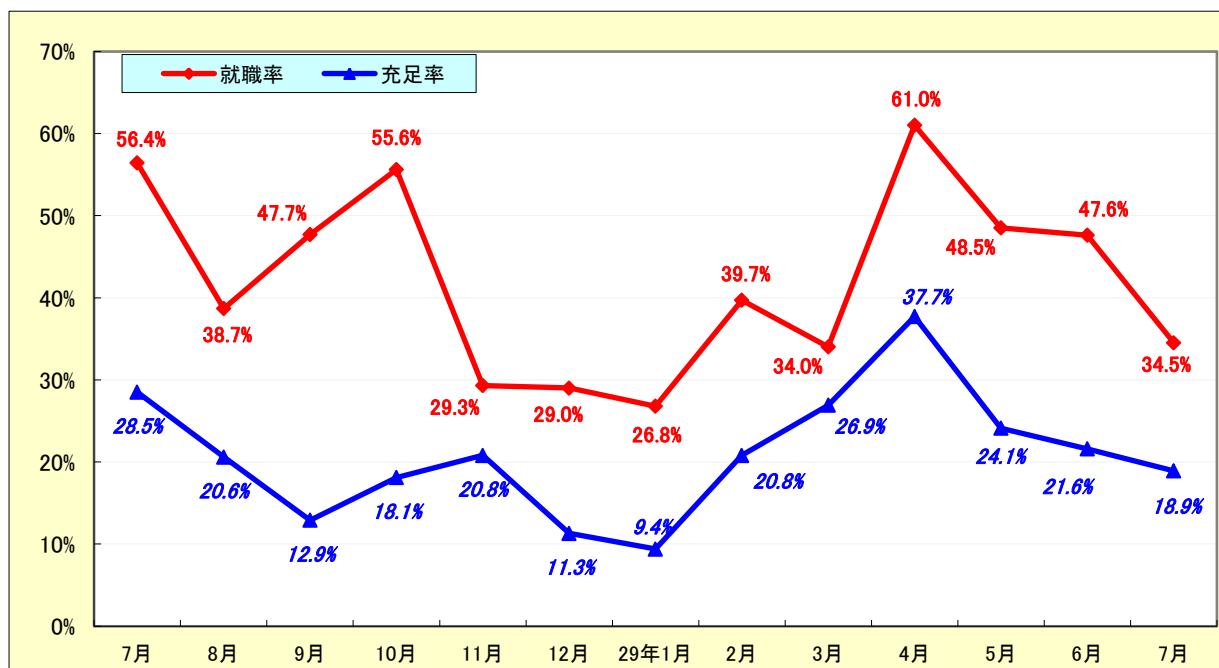
求人・求職状況

ハローワーク 岐阜八幡

		計	前月比	前年同月比	
一般	求職	新規求職申込件数	74	12.1%	7.2%
		うち雇用保険受給者	22	214.3%	37.5%
		うち中高年齢者	23	▲ 25.8%	▲ 23.3%
	求職	月間有効求職者数	260	▲ 1.5%	▲ 15.0%
		うち雇用保険受給者	62	12.7%	▲ 33.3%
		うち中高年齢者	119	▲ 7.0%	▲ 19.6%
	紹介	紹介件数	58	▲ 10.8%	▲ 13.4%
		うち雇用保険受給者	12	9.1%	▲ 20.0%
		うち中高年齢者	19	▲ 34.5%	▲ 29.6%
	就職	就職件数	24	▲ 20.0%	0.0%
		うち雇用保険受給者	5	0.0%	▲ 16.7%
		うち中高年齢者	8	▲ 20.0%	▲ 38.5%
	求人	新規求人数	107	17.6%	33.8%
		月間有効求人数	331	▲ 1.8%	40.3%
		充足数	充足数	20	▲ 16.7%
うち管外からの充足数			2	100.0%	*
うち他県からの充足数	1	*	0.0%		
パート	新規求職申込件数	42	7.7%	68.0%	
	月間有効求職者数	210	▲ 4.1%	2.4%	
	新規求人数	89	▲ 17.6%	4.7%	
	月間有効求人数	266	▲ 0.4%	26.1%	
	就職件数	16	▲ 20.0%	▲ 44.8%	
	充足数	17	▲ 10.5%	▲ 39.3%	

就職率と充足率の推移

☆ 新規求職・求人に対する割合 (P1)



雇用保険適用・給付状況

ハローワーク 岐阜八幡

		計	前月比	前年同月比	
適 用 関 係	月末現在適用事業所数	863	▲ 0.2%	▲ 0.6%	
	月末現在被保険者数	8,942	▲ 0.0%	1.3%	
	被保険者資格取得数	98	▲ 26.3%	12.6%	
	被保険者資格喪失者数	107	39.0%	50.7%	
	うち事業主の都合	9	12.5%	50.0%	
	離職票交付枚数	61	56.4%	32.6%	
給 付 関 係	基本手当 (基本分)	受給資格決定件数	36	71.4%	33.3%
		初回受給者数	19	11.8%	▲ 24.0%
		受給者実人員★	88	▲ 1.1%	▲ 24.1%
		支給金額：千円	8,153	▲ 2.1%	▲ 28.1%
		支給終了者数	17	21.4%	▲ 15.0%
	傷病手当	受給者実人員	0	*	*
		支給金額：千円	0	*	*
	特例一時金	受給者数	1	*	0.0%
		支給金額：千円	225	*	19.7%
	高年齢者給付金	受給者数	3	▲ 78.6%	▲ 50.0%
		支給金額：千円	588	▲ 80.3%	▲ 56.9%
	常用就職支度手当	支給人員	0	*	*
		支給金額：千円	0	*	*
	再就職手当	支給人員	15	7.1%	114.3%
		支給金額：千円	3,385	▲ 17.7%	93.8%
	就業促進定着手当	支給人員	3	▲ 25.0%	▲ 25.0%
		支給金額：千円	538	▲ 19.9%	▲ 32.7%
	教育訓練給付金	受給者数	0	▲ 100.0%	▲ 100.0%
		支給金額：千円	0	▲ 100.0%	▲ 100.0%
	教育訓練給付金 (専門実践)	受給資格確認件数	0	*	*
		受給者数	0	▲ 100.0%	*
		支給金額：千円	0	▲ 100.0%	*
	うち追加給付 (20%)	受給者数	0	*	*
		支給金額：千円	0	*	*
	教育訓練支援 給付金	受給者実人員	0	*	*
支給金額：千円		0	*	*	

※雇用保険の基本手当（基本分）は、個別延長給付分や訓練延長給付分を含みません。

雇用継続給付関係

ハローワーク 岐阜八幡

		計	前月比	前年同月比
高 年 齢 雇 用 継 続 給 付	受給要件確認件数	7	▲ 56.3%	▲ 22.2%
	基本給付金	7	▲ 56.3%	▲ 22.2%
	再就職給付金	0	*	*
	初回受給者数	1	▲ 80.0%	▲ 50.0%
	基本給付金	1	▲ 80.0%	▲ 50.0%
	再就職給付金	0	*	*
	月末支給対象者数	444	▲ 1.6%	▲ 3.9%
	基本給付金	444	▲ 1.6%	▲ 3.9%
	再就職給付金	0	*	*
	月末対象事業所数	160	0.0%	▲ 7.0%
	受給者実人員	137	3.0%	9.6%
	基本給付金	137	3.0%	9.6%
再就職給付金	0	*	*	
支 給	支給金額：千円	3,429	19.4%	1.2%
	基本給付金	3,429	19.4%	1.2%
	再就職給付金	0	*	*
	支給終了者数	9	28.6%	▲ 25.0%
給 付	基本給付金	9	28.6%	▲ 25.0%
	再就職給付金	0	*	*
	育 児 休 業 給 付			
受給要件確認件数	3	50.0%	*	
初回受給者数	3	50.0%	50.0%	
月末支給対象者数	13	0.0%	▲ 31.6%	
月末対象事業所数	11	22.2%	▲ 26.7%	
受給者実人員	37	19.4%	48.0%	
支給金額：千円	3,600	23.1%	37.2%	
支給終了者数	3	▲ 66.7%	50.0%	
介 護 給 付	受給者数	1	*	*
	支給金額：千円	237	*	*

雇用保険受給者実人員の推移

★給付関係 基本手当（基本分）（P3）

