

項目	比率	前月差 (ポイント)	前年差 (ポイント)	項目	比率	前月差 (ポイント)	前年差 (ポイント)
有効求人倍率	1.54倍	0.24	0.12	☆就職率 (対新規求職)	44.0%	▲ 6.0	▲ 6.7
一般	1.32倍	0.18	0.07	一般	41.8%	0.4	▲ 0.5
パート	1.87倍	0.36	0.21	パート	47.5%	▲ 15.3	▲ 18.0
新規求人倍率	2.51倍	0.70	0.20	中高年 (一般)	33.3%	3.5	10.8
一般	2.21倍	0.70	0.41	雇用保険受給者 (一般)	100.0%	72.4	27.8
パート	2.98倍	0.72	▲ 0.22	☆充足率 (対新規求人)	12.7%	▲ 5.2	▲ 6.7
一般新規求職中に占める雇用保険受給者の割合	15.4%	▲ 9.6	▲ 3.2	一般	13.9%	▲ 2.7	▲ 7.2
一般新規求職中に占める中高年齢者の割合	46.2%	5.7	5.0	パート	11.4%	▲ 7.9	▲ 6.2
一般月間有効求職者に占める雇用保険受給者の割合	31.1%	2.7	▲ 0.6				
一般月間有効求職者に占める中高年齢者の割合	41.0%	3.8	▲ 1.7				

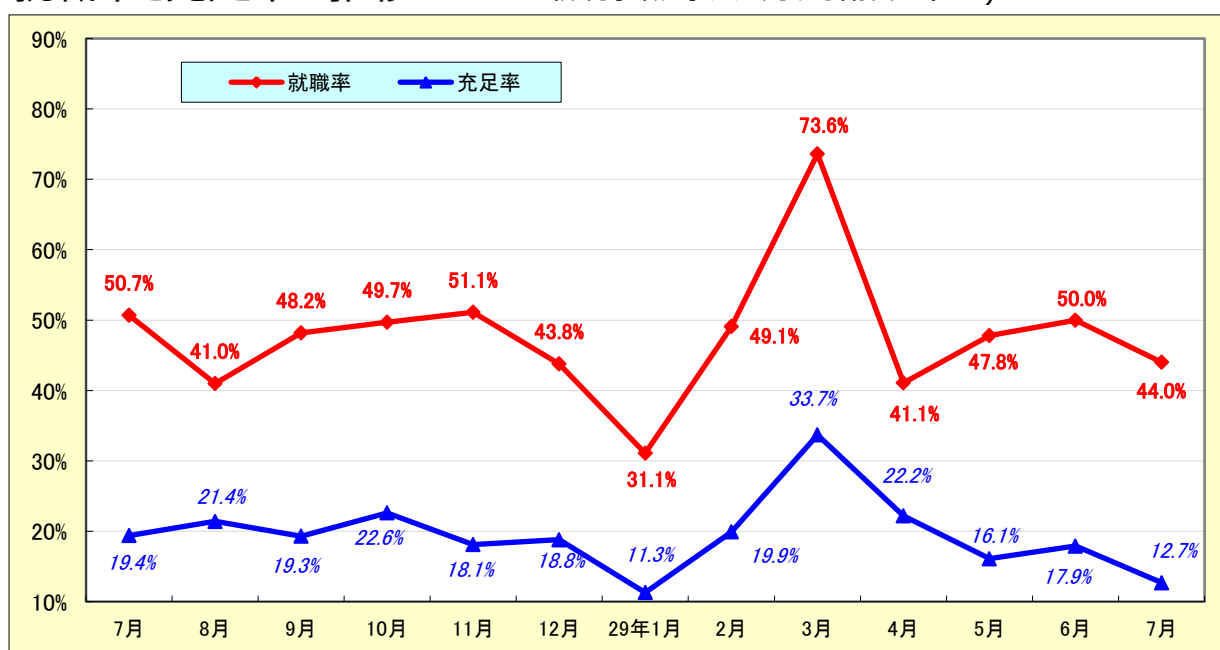
# 求人・求職状況

ハローワーク 恵那

		計	前月比	前年同月比	
一般	求職	新規求職申込件数	91	▲ 21.6%	▲ 6.2%
		うち雇用保険受給者	14	▲ 51.7%	▲ 22.2%
		うち中高年齢者	42	▲ 10.6%	5.0%
	求職	月間有効求職者数	395	▲ 3.4%	▲ 5.7%
		うち雇用保険受給者	123	6.0%	▲ 7.5%
		うち中高年齢者	162	6.6%	▲ 9.5%
	紹介	紹介件数	116	▲ 21.1%	3.6%
		うち雇用保険受給者	30	▲ 36.2%	3.4%
		うち中高年齢者	49	2.1%	6.5%
	就職	就職件数	38	▲ 20.8%	▲ 7.3%
		うち雇用保険受給者	14	75.0%	7.7%
		うち中高年齢者	14	0.0%	55.6%
	求人	新規求人数	201	14.9%	14.9%
		月間有効求人数	521	12.0%	▲ 0.8%
		充足数	28	▲ 3.4%	▲ 24.3%
充足	うち管外からの充足数	13	30.0%	▲ 31.6%	
	うち他県からの充足数	1	*	▲ 50.0%	
パート	新規求職申込件数	59	▲ 24.4%	7.3%	
	月間有効求職者数	273	▲ 14.7%	▲ 10.2%	
	新規求人数	176	0.0%	0.0%	
	月間有効求人数	510	5.6%	1.0%	
	就職件数	28	▲ 42.9%	▲ 22.2%	
	充足数	20	▲ 41.2%	▲ 35.5%	

## 就職率と充足率の推移

☆ 新規求職・求人に対する割合 (P1)



# 雇用保険適用・給付状況

ハローワーク 恵那

		計	前月比	前年同月比	
適 用 関 係	月末現在適用事業所数	883	0.1%	▲ 0.8%	
	月末現在被保険者数	15,069	0.2%	1.8%	
	被保険者資格取得数	157	▲ 9.2%	7.5%	
	被保険者資格喪失者数	132	▲ 18.0%	▲ 2.9%	
	うち事業主の都合	0	▲ 100.0%	▲ 100.0%	
	離職票交付枚数	84	▲ 7.7%	7.7%	
給 付 関 係	基本手当 (基本分)	受給資格決定件数	24	▲ 50.0%	▲ 22.6%
		初回受給者数	25	▲ 7.4%	▲ 28.6%
		受給者実人員★	119	12.3%	▲ 14.4%
		支給金額：千円	12,966	18.4%	▲ 9.2%
		支給終了者数	13	44.4%	▲ 31.6%
	傷病手当	受給者実人員	1	*	0.0%
		支給金額：千円	95	*	▲ 38.7%
	特例一時金	受給者数	0	*	*
		支給金額：千円	0	*	*
	高年齢者給付金	受給者数	5	▲ 66.7%	66.7%
		支給金額：千円	1,182	▲ 56.8%	118.5%
	常用就職支度手当	支給人員	0	*	*
		支給金額：千円	0	*	*
	再就職手当	支給人員	12	▲ 53.8%	▲ 29.4%
		支給金額：千円	4,933	▲ 46.4%	▲ 0.0%
	就業促進定着手当	支給人員	6	50.0%	500.0%
		支給金額：千円	1,125	30.8%	1685.7%
	教育訓練給付金 (一般)	受給者数	4	100.0%	100.0%
		支給金額：千円	155	53.5%	307.9%
	教育訓練給付金 (専門実践)	受給資格確認件数	0	*	*
受給者数		0	*	*	
支給金額：千円		0	*	*	
うち追加給付 (20%)	受給者数	0	*	*	
	支給金額：千円	0	*	*	
教育訓練支援 給付金	受給者実人員	0	*	*	
	支給金額：千円	0	*	*	

※雇用保険の基本手当（基本分）は、個別延長給付分や訓練延長給付分を含みません。

# 雇用継続給付関係

ハローワーク 恵那

		計	前月比	前年同月比
高 年 齢 雇 用 継 続 給 付	受給要件確認件数	16	128.6%	6.7%
	基本給付金	16	128.6%	6.7%
	再就職給付金	0	*	*
	初回受給者数	12	300.0%	20.0%
	基本給付金	12	300.0%	20.0%
	再就職給付金	0	*	*
	月末支給対象者数	394	2.6%	▲ 0.5%
	基本給付金	394	2.6%	▲ 0.5%
	再就職給付金	0	*	*
	月末対象事業所数	95	0.0%	▲ 2.1%
	受給者実人員	323	68.2%	▲ 25.4%
	基本給付金	323	68.2%	▲ 25.4%
	再就職給付金	0	*	*
	支給金額：千円	8,207	93.0%	▲ 19.8%
	基本給付金	8,207	93.0%	▲ 19.8%
再就職給付金	0	*	*	
支給終了者数	4	▲ 42.9%	▲ 63.6%	
基本給付金	4	▲ 42.9%	▲ 63.6%	
再就職給付金	0	*	*	
育 児 休 業 給 付	受給要件確認件数	5	▲ 16.7%	▲ 28.6%
	初回受給者数	6	▲ 25.0%	0.0%
	月末支給対象者数	57	▲ 3.4%	3.6%
	月末対象事業所数	28	▲ 3.4%	12.0%
	受給者実人員	77	10.0%	▲ 33.0%
	支給金額：千円	8,555	▲ 0.8%	▲ 34.3%
	支給終了者数	6	50.0%	▲ 50.0%
介 護 給 付	受給者数	0	*	*
	支給金額：千円	0	*	*

## 雇用保険受給者実人員の推移

★給付関係 基本手当（基本分）（P 3）

