

項 目	比 率	前月差 (ホ°イ卜)	前年差 (ホ°イ卜)	項 目	比 率	前月差 (ホ°イ卜)	前年差 (ホ°イ卜)
有 効 求 人 倍 率	1.69倍	0.10	0.13	☆就職率 (対新規求職)	55.2%	10.2	▲ 1.7
一 般	1.58倍	0.04	0.06	一 般	50.0%	13.4	2.7
パ ー ト	1.85倍	0.19	0.24	パ ー ト	64.2%	6.7	▲ 11.0
新 規 求 人 倍 率	3.03倍	0.83	0.12	中高年 (一般)	37.0%	2.1	▲ 8.1
一 般	2.40倍	0.31	0.01	雇用保険受給者 (一般)	60.7%	0.7	▲ 3.9
パ ー ト	4.10倍	1.73	0.21	☆充足率 (対新規求人)	17.0%	▲ 3.4	▲ 2.7
一般新規求職中 に占める雇用保険受給者の割合	24.6%	2.0	4.3	一 般	19.2%	1.4	▲ 0.7
一般新規求職中 に占める中高年齢者の割合	47.4%	3.5	12.8	パ ー ト	14.8%	▲ 9.1	▲ 4.5
一般月間有効求職者 に占める雇用保険受給者の割合	33.0%	0.1	1.0				
一般月間有効求職者 に占める中高年齢者の割合	48.3%	0.1	3.4				

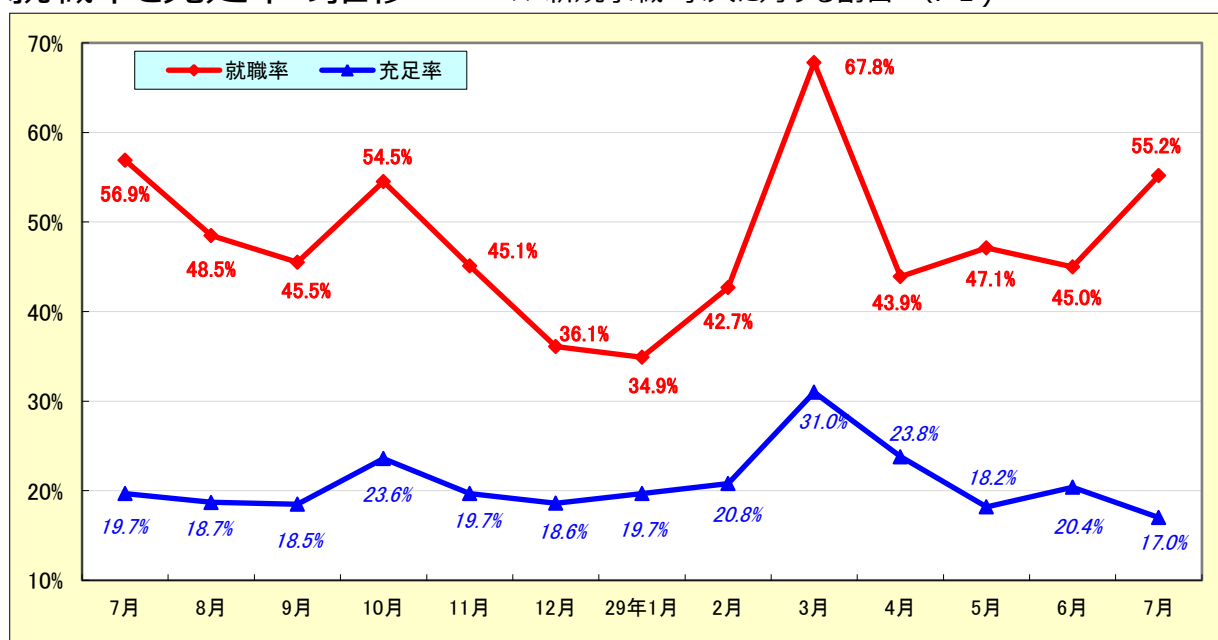
求人・求職状況

ハローワーク 高山

		計	前月比	前年同月比		
一般	求職	新規求職申込件数	228	▲ 20.6%	▲ 3.8%	
		うち雇用保険受給者	56	▲ 13.8%	16.7%	
		うち中高年齢者	108	▲ 14.3%	31.7%	
		月間有効求職者数	1,050	▲ 3.9%	3.3%	
		うち雇用保険受給者	347	▲ 3.6%	6.8%	
		うち中高年齢者	507	▲ 3.8%	11.2%	
	紹介	紹介件数	250	▲ 29.6%	▲ 12.9%	
		うち雇用保険受給者	82	▲ 1.2%	18.8%	
		うち中高年齢者	112	▲ 28.2%	5.7%	
	就職	就職件数	114	8.6%	1.8%	
		うち雇用保険受給者	34	▲ 12.8%	9.7%	
		うち中高年齢者	40	▲ 9.1%	8.1%	
	求人	新規求人数	548	▲ 8.8%	▲ 3.4%	
		月間有効求人数	1,656	▲ 1.8%	7.3%	
		充足	充足数	105	▲ 1.9%	▲ 7.1%
			うち管外からの充足数	6	▲ 33.3%	▲ 14.3%
			うち他県からの充足数	3	▲ 25.0%	▲ 62.5%
	パート	新規求職申込件数	134	▲ 30.6%	7.2%	
月間有効求職者数		761	▲ 8.8%	▲ 2.6%		
新規求人数		549	20.1%	13.0%		
月間有効求人数		1,406	1.5%	11.6%		
就職件数		86	▲ 22.5%	▲ 8.5%		
充足数		81	▲ 25.7%	▲ 13.8%		

就職率と充足率の推移

☆ 新規求職・求人に対する割合 (P1)



雇用保険適用・給付状況

ハローワーク 高山

		計	前月比	前年同月比	
適 用 関 係	月末現在適用事業所数	3,064	▲ 0.1%	0.2%	
	月末現在被保険者数	39,012	0.1%	2.0%	
	被保険者資格取得数	466	▲ 16.3%	8.6%	
	被保険者資格喪失者数	419	▲ 1.6%	12.3%	
	うち事業主の都合	38	5.6%	442.9%	
	離職票交付枚数	293	21.1%	15.4%	
給 付 関 係	基本手当 (基本分)	受給資格決定件数	98	▲ 13.3%	12.6%
		初回受給者数	75	▲ 15.7%	▲ 7.4%
		受給者実人員★	343	▲ 0.3%	▲ 7.3%
		支給金額：千円	35,773	6.1%	▲ 7.7%
		支給終了者数	33	▲ 28.3%	▲ 28.3%
	傷病手当	受給者実人員	2	▲ 33.3%	0.0%
		支給金額：千円	320	▲ 47.3%	63.3%
	特例一時金	受給者数	5	150.0%	66.7%
		支給金額：千円	873	83.0%	30.1%
	高年齢者給付金	受給者数	20	0.0%	5.3%
		支給金額：千円	4,050	▲ 7.4%	▲ 0.2%
	常用就職支度手当	支給人員	0	*	▲ 100.0%
		支給金額：千円	0	*	▲ 100.0%
	再就職手当	支給人員	49	▲ 18.3%	122.7%
		支給金額：千円	20,618	▲ 9.2%	210.0%
	就業促進定着手当	支給人員	15	▲ 16.7%	87.5%
		支給金額：千円	2,931	▲ 23.3%	115.7%
	教育訓練給付金	受給者数	4	33.3%	▲ 33.3%
		支給金額：千円	73	▲ 12.0%	▲ 40.7%
	係	教育訓練給付金 (専門実践)	受給資格確認件数	0	*
受給者数			0	*	*
支給金額：千円			0	*	*
うち追加給付 (20%)		受給者数	0	*	*
		支給金額：千円	0	*	*
教育訓練支援 給付金	受給者実人員	0	*	*	
	支給金額：千円	0	*	*	

※雇用保険の基本手当（基本分）は、個別延長給付分や訓練延長給付分を含みません。

雇用継続給付関係

ハローワーク 高山

		計	前月比	前年同月比
高 年 齢 雇 用 継 続 給 付	受給要件確認件数	22	▲ 37.1%	▲ 33.3%
	基本給付金	22	▲ 37.1%	▲ 33.3%
	再就職給付金	0	*	*
	初回受給者数	18	▲ 25.0%	▲ 33.3%
	基本給付金	18	▲ 25.0%	▲ 33.3%
	再就職給付金	0	*	*
	月末支給対象者数	1,630	▲ 0.4%	▲ 2.2%
	基本給付金	1,630	▲ 0.4%	▲ 2.2%
	再就職給付金	0	*	*
	月末対象事業所数	506	▲ 1.4%	▲ 1.6%
	受給者実人員	512	2.4%	▲ 7.9%
	基本給付金	512	2.4%	▲ 7.9%
	再就職給付金	0	*	*
	支給金額：千円	11,564	0.8%	▲ 5.0%
	基本給付金	11,564	0.8%	▲ 5.0%
再就職給付金	0	*	*	
支給終了者数	23	▲ 30.3%	▲ 4.2%	
基本給付金	23	▲ 30.3%	▲ 4.2%	
再就職給付金	0	*	*	
育 児 休 業 給 付	受給要件確認件数	25	13.6%	0.0%
	初回受給者数	16	▲ 38.5%	0.0%
	月末支給対象者数	173	5.5%	9.5%
	月末対象事業所数	92	2.2%	17.9%
	受給者実人員	191	▲ 18.0%	28.2%
	支給金額：千円	23,231	▲ 18.1%	38.6%
	支給終了者数	18	5.9%	38.5%
護 給 付	受給者数	0	*	*
	支給金額：千円	0	*	*

雇用保険受給者実人員の推移

★給付関係 基本手当（基本分）（P3）

