

項目	比率	前月差 (ポイント)	前年差 (ポイント)	項目	比率	前月差 (ポイント)	前年差 (ポイント)
有効求人倍率	1.84倍	0.07	0.02	☆就職率 (対新規求職)	39.9%	▲ 0.7	▲ 4.2
一般	1.45倍	0.04	0.04	一般	35.4%	2.8	▲ 0.1
パート	2.42倍	0.13	▲ 0.04	パート	47.7%	▲ 7.5	▲ 14.3
新規求人倍率	2.76倍	▲ 0.16	0.14	中高年 (一般)	31.0%	▲ 6.8	▲ 8.5
一般	2.20倍	0.17	0.27	雇用保険受給者 (一般)	37.4%	▲ 9.2	▲ 0.1
パート	3.77倍	▲ 0.80	▲ 0.30	☆充足率 (対新規求人)	13.5%	0.7	▲ 2.2
一般新規求職中に占める雇用保険受給者の割合	27.4%	5.5	▲ 2.9	一般	14.6%	0.6	▲ 2.1
一般新規求職中に占める中高年齢者の割合	34.6%	0.1	0.8	パート	12.4%	0.6	▲ 2.4
一般月間有効求職者に占める雇用保険受給者の割合	39.3%	▲ 0.0	▲ 0.2				
一般月間有効求職者に占める中高年齢者の割合	36.9%	▲ 1.3	0.8				

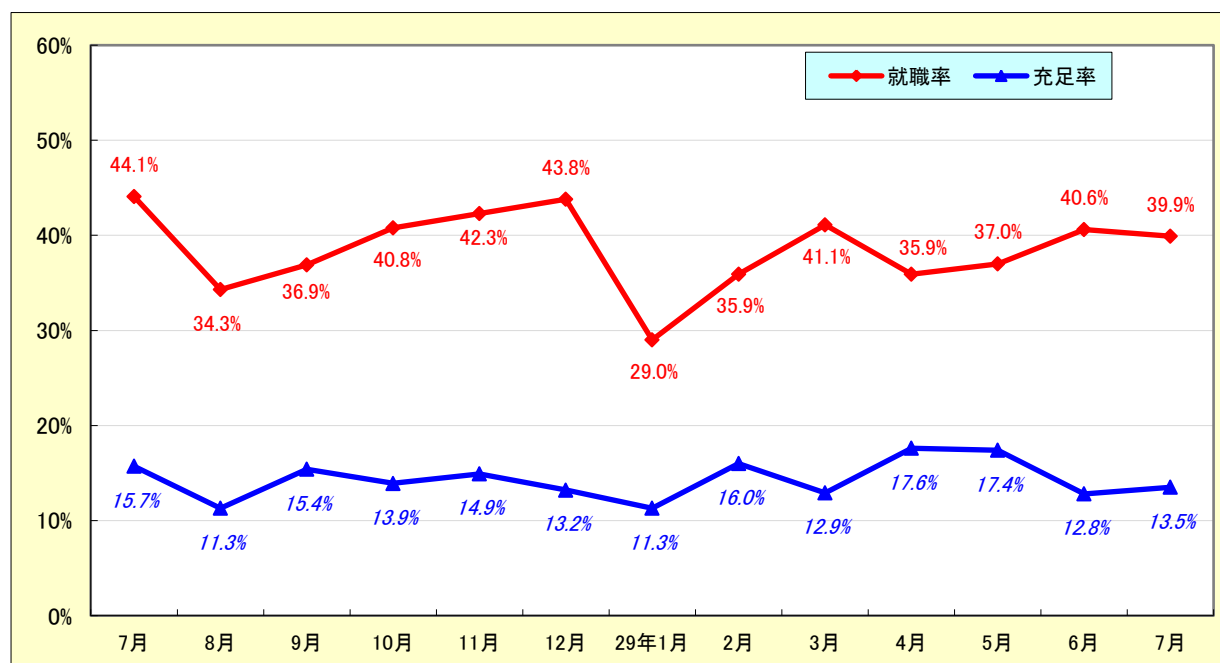
求人・求職状況

ハローワーク 多治見

		計	前月比	前年同月比	
一般	求職	新規求職申込件数	624	▲ 6.3%	▲ 5.3%
		うち雇用保険受給者	171	17.1%	▲ 14.5%
		うち中高年齢者	216	▲ 6.1%	▲ 3.1%
	求職	月間有効求職者数	2,512	▲ 1.0%	▲ 6.3%
		うち雇用保険受給者	987	▲ 1.0%	▲ 6.7%
		うち中高年齢者	927	▲ 4.4%	▲ 4.2%
	紹介	紹介件数	888	▲ 11.0%	0.1%
		うち雇用保険受給者	249	▲ 14.4%	▲ 0.8%
		うち中高年齢者	340	▲ 16.9%	▲ 2.0%
	就職	就職件数	221	1.8%	▲ 5.6%
		うち雇用保険受給者	64	▲ 5.9%	▲ 14.7%
		うち中高年齢者	67	▲ 23.0%	▲ 23.9%
	求人	新規求人数	1,371	1.5%	8.0%
		月間有効求人数	3,648	1.9%	▲ 3.7%
		充足	充足数	200	5.8%
うち管外からの充足数			42	16.7%	▲ 8.7%
うち他県からの充足数			16	▲ 33.3%	▲ 15.8%
パート	新規求職申込件数	352	▲ 2.8%	11.4%	
	月間有効求職者数	1,639	▲ 6.3%	▲ 4.0%	
	新規求人数	1,326	▲ 19.8%	3.0%	
	月間有効求人数	3,973	▲ 0.8%	▲ 5.5%	
	就職件数	168	▲ 16.0%	▲ 14.3%	
	充足数	164	▲ 15.9%	▲ 13.7%	

就職率と充足率の推移

☆ 新規求職・求人に対する割合 (P1)



雇用保険適用・給付状況

ハローワーク 多治見

		計	前月比	前年同月比	
適用関係	月末現在適用事業所数	4,898	0.3%	2.2%	
	月末現在被保険者数	92,566	0.0%	3.6%	
	被保険者資格取得数	1,369	▲ 36.7%	▲ 21.0%	
	被保険者資格喪失者数	1,333	▲ 18.3%	9.1%	
	うち事業主の都合	37	42.3%	27.6%	
	離職票交付枚数	683	▲ 6.6%	3.8%	
給付関係	基本手当 (基本分)	受給資格決定件数	267	6.4%	▲ 3.3%
		初回受給者数	176	▲ 23.1%	▲ 23.5%
		受給者実人員★	916	▲ 3.8%	▲ 7.9%
		支給金額：千円	98,848	▲ 9.2%	▲ 7.8%
		支給終了者数	126	▲ 6.0%	▲ 1.6%
	傷病手当	受給者実人員	6	100.0%	500.0%
		支給金額：千円	548	▲ 15.0%	730.3%
	特例一時金	受給者数	0	▲ 100.0%	*
		支給金額：千円	0	▲ 100.0%	*
	高年齢者給付金	受給者数	48	▲ 25.0%	▲ 23.8%
		支給金額：千円	10,165	▲ 22.5%	▲ 31.8%
	常用就職支度手当	支給人員	1	▲ 85.7%	▲ 50.0%
		支給金額：千円	156	▲ 86.7%	▲ 39.3%
	再就職手当	支給人員	84	▲ 57.6%	20.0%
		支給金額：千円	29,712	▲ 57.8%	36.3%
	就業促進定着手当	支給人員	16	▲ 51.5%	▲ 57.9%
		支給金額：千円	3,404	▲ 48.4%	▲ 44.6%
	教育訓練給付金	受給者数	16	14.3%	▲ 5.9%
		支給金額：千円	595	19.2%	▲ 18.7%
	教育訓練給付金 (専門実践)	受給資格確認件数	0	▲ 100.0%	*
		受給者数	1	▲ 50.0%	*
		支給金額：千円	221	125.5%	*
うち追加給付 (20%)		受給者数	1	▲ 50.0%	*
		支給金額：千円	221	125.5%	*
教育訓練支援 給付金	受給者実人員	3	▲ 57.1%	*	
	支給金額：千円	537	▲ 32.5%	*	

※雇用保険の基本手当（基本分）は、個別延長給付分や訓練延長給付分を含みません。

雇用継続給付関係

ハローワーク 多治見

		計	前月比	前年同月比
高 年 齢 雇 用 継 続 給 付	受給要件確認件数	31	▲ 22.5%	▲ 27.9%
	基本給付金	31	▲ 22.5%	▲ 27.9%
	再就職給付金	0	*	*
	初回受給者数	28	▲ 15.2%	16.7%
	基本給付金	28	▲ 15.2%	16.7%
	再就職給付金	0	*	*
	月末支給対象者数	1,941	▲ 0.3%	▲ 2.8%
	基本給付金	1,941	▲ 0.3%	▲ 2.7%
	再就職給付金	0	*	▲ 100.0%
	月末対象事業所数	554	1.3%	▲ 4.5%
	受給者実人員	983	8.5%	▲ 6.2%
	基本給付金	983	8.7%	▲ 6.0%
再就職給付金	0	▲ 100.0%	▲ 100.0%	
支 給	支給金額：千円	23,165	1.4%	3.9%
	基本給付金	23,165	1.7%	4.2%
	再就職給付金	0	▲ 100.0%	▲ 100.0%
	支給終了者数	58	31.8%	5.5%
	基本給付金	58	34.9%	5.5%
	再就職給付金	0	▲ 100.0%	*
育 児 休 業 給 付	受給要件確認件数	31	▲ 36.7%	14.8%
	初回受給者数	35	▲ 22.2%	9.4%
	月末支給対象者数	255	▲ 4.9%	▲ 5.6%
	月末対象事業所数	142	2.2%	▲ 1.4%
	受給者実人員	412	▲ 9.3%	5.4%
	支給金額：千円	47,763	▲ 7.4%	9.8%
	支給終了者数	60	▲ 13.0%	9.1%
介 護 給 付	受給者数	0	▲ 100.0%	▲ 100.0%
	支給金額：千円	0	▲ 100.0%	▲ 100.0%

雇用保険受給者実人員の推移

★給付関係 基本手当（基本分）（P 3）

