

項目	比率	前月差 (ポイント)	前年差 (ポイント)	項目	比率	前月差 (ポイント)	前年差 (ポイント)
有効求人倍率	1.04倍	0.00	0.06	☆就職率 (対新規求職)	37.2%	▲ 10.3	▲ 7.2
一般	1.20倍	0.02	0.24	一般	29.6%	▲ 11.4	▲ 12.3
パート	0.84倍 ▲ 0.05	▲ 0.16		パート	47.0%	▲ 9.3	▲ 2.4
新規求人倍率	1.88倍	0.06	0.27	中高年 (一般)	46.7%	12.7	9.9
一般	1.91倍 ▲ 0.12	0.56		雇用保険受給者 (一般)	34.6%	▲ 15.4	▲ 36.8
パート	1.84倍	0.29 ▲ 0.26		☆充足率 (対新規求人)	19.2%	▲ 2.8	1.6
一般新規求職中に占める雇用保険受給者の割合	24.1%	1.9	6.0	一般	18.0%	3.2	1.8
一般新規求職中に占める中高年齢者の割合	27.8%	▲ 14.9	▲ 9.0	パート	20.9%	▲ 13.9	1.6
一般月間有効求職者に占める雇用保険受給者の割合	34.8%	2.3	3.3				
一般月間有効求職者に占める中高年齢者の割合	38.0%	▲ 1.4	▲ 1.4				

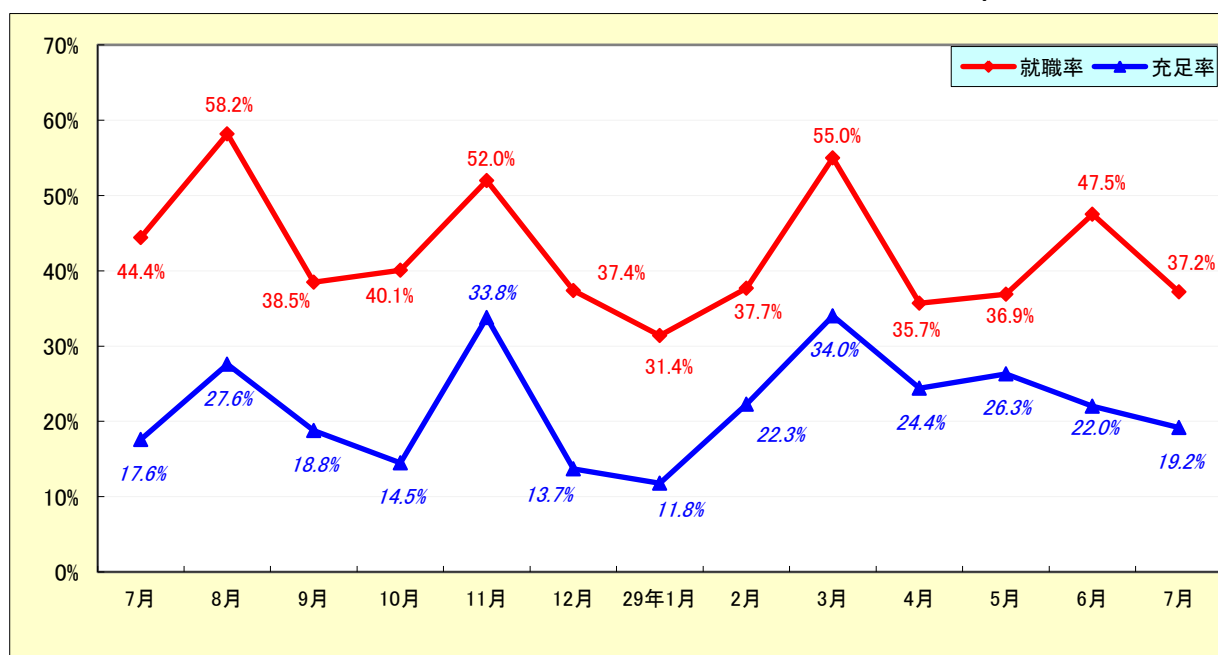
求人・求職状況

ハローワーク 揖斐

		計	前月比	前年同月比	
一般	求職	新規求職申込件数	108	▲ 7.7%	▲ 30.3%
		うち雇用保険受給者	26	0.0%	▲ 7.1%
		うち中高年齢者	30	▲ 40.0%	▲ 47.4%
	求職	月間有効求職者数	489	▲ 0.8%	▲ 16.3%
		うち雇用保険受給者	170	6.3%	▲ 7.6%
		うち中高年齢者	186	▲ 4.1%	▲ 19.1%
	紹介	紹介件数	178	▲ 1.7%	▲ 18.7%
		うち雇用保険受給者	31	▲ 27.9%	▲ 43.6%
		うち中高年齢者	67	▲ 2.9%	▲ 9.5%
	就職	就職件数	32	▲ 33.3%	▲ 50.8%
		うち雇用保険受給者	9	▲ 30.8%	▲ 55.0%
		うち中高年齢者	14	▲ 17.6%	▲ 33.3%
	求人	新規求人数	206	▲ 13.1%	▲ 1.9%
		月間有効求人数	589	1.2%	4.8%
		充足数	37	5.7%	8.8%
充足	うち管外からの充足数	14	55.6%	55.6%	
	うち他県からの充足数	2	100.0%	0.0%	
パート	新規求職申込件数	83	▲ 4.6%	5.1%	
	月間有効求職者数	404	▲ 5.8%	8.6%	
	新規求人数	153	13.3%	▲ 7.8%	
	月間有効求人数	340	▲ 10.8%	▲ 8.6%	
	就職件数	39	▲ 20.4%	0.0%	
	充足数	32	▲ 31.9%	0.0%	

就職率と充足率の推移

☆ 新規求職・求人に対する割合 (P1)



雇用保険適用・給付状況

ハローワーク 揖斐

		計	前月比	前年同月比	
適 用 関 係	月末現在適用事業所数	1,000	0.2%	1.8%	
	月末現在被保険者数	14,671	▲ 0.1%	3.4%	
	被保険者資格取得数	153	▲ 37.3%	▲ 12.6%	
	被保険者資格喪失者数	165	2.5%	▲ 9.3%	
	うち事業主の都合	8	14.3%	▲ 20.0%	
	離職票交付枚数	97	12.8%	▲ 5.8%	
給 付 関 係	基本手当 (基本分)	受給資格決定件数	54	▲ 5.3%	0.0%
		初回受給者数	40	48.1%	8.1%
		受給者実人員★	168	12.0%	▲ 11.1%
		支給金額：千円	16,573	0.5%	▲ 20.5%
		支給終了者数	26	73.3%	▲ 10.3%
	傷病手当	受給者実人員	0	*	▲ 100.0%
		支給金額：千円	0	*	▲ 100.0%
	特例一時金	受給者数	0	*	*
		支給金額：千円	0	*	*
	高年齢者給付金	受給者数	13	8.3%	30.0%
		支給金額：千円	2,815	25.4%	68.1%
	常用就職支度手当	支給人員	0	*	*
		支給金額：千円	0	*	*
	再就職手当	支給人員	30	130.8%	0.0%
		支給金額：千円	9,089	90.8%	▲ 2.7%
	就業促進定着手当	支給人員	6	100.0%	50.0%
		支給金額：千円	1,240	210.8%	39.8%
	教育訓練給付金	受給者数	0	▲ 100.0%	▲ 100.0%
		支給金額：千円	0	▲ 100.0%	▲ 100.0%
	教育訓練給付金 (専門実践)	受給資格確認件数	0	*	*
		受給者数	0	*	*
支給金額：千円		0	*	*	
うち追加給付 (20%)	受給者数	0	*	*	
	支給金額：千円	0	*	*	
教育訓練支援 給付金	受給者実人員	0	▲ 100.0%	*	
	支給金額：千円	0	▲ 100.0%	*	

※雇用保険の基本手当（基本分）は、個別延長給付分や訓練延長給付分を含みません。

雇用継続給付関係

ハローワーク 揖斐

		計	前月比	前年同月比
高 年 齢 雇 用 継 続 給 付	受給要件確認件数	3	▲ 40.0%	▲ 66.7%
	基本給付金	3	▲ 40.0%	▲ 66.7%
	再就職給付金	0	*	*
	初回受給者数	6	▲ 45.5%	50.0%
	基本給付金	6	▲ 45.5%	50.0%
	再就職給付金	0	*	*
	月末支給対象者数	413	▲ 1.2%	0.0%
	基本給付金	413	▲ 1.2%	0.0%
	再就職給付金	0	*	*
	月末対象事業所数	126	▲ 0.8%	▲ 6.7%
	受給者実人員	123	▲ 45.1%	5.1%
	基本給付金	123	▲ 45.1%	5.1%
	再就職給付金	0	*	*
	支給金額：千円	2,379	▲ 53.6%	▲ 0.7%
	基本給付金	2,379	▲ 53.6%	▲ 0.7%
再就職給付金	0	*	*	
支給終了者数	8	▲ 33.3%	100.0%	
基本給付金	8	▲ 33.3%	100.0%	
再就職給付金	0	*	*	
育 児 休 業 給 付	受給要件確認件数	3	▲ 62.5%	▲ 25.0%
	初回受給者数	1	▲ 90.0%	▲ 85.7%
	月末支給対象者数	42	▲ 2.3%	▲ 22.2%
	月末対象事業所数	31	6.9%	▲ 6.1%
	受給者実人員	34	▲ 58.0%	▲ 50.0%
	支給金額：千円	3,196	▲ 63.7%	▲ 60.5%
	支給終了者数	1	▲ 88.9%	▲ 50.0%
介 護 給 付	受給者数	1	*	▲ 50.0%
	支給金額：千円	251	*	75.5%

雇用保険受給者実人員の推移

★給付関係 基本手当（基本分）（P3）

