

項目	比率	前月差 (ポイント)	前年差 (ポイント)	項目	比率	前月差 (ポイント)	前年差 (ポイント)
有効求人倍率	1.50倍	0.09	0.16	☆就職率 (対新規求職)	39.2%	0.3	▲ 0.3
一般	1.33倍	0.04	0.13	一般	32.9%	▲ 3.4	▲ 6.1
パート	1.75倍	0.19	0.21	パート	49.9%	6.9	9.6
新規求人倍率	2.58倍	0.55	0.66	中高年 (一般)	32.5%	2.1	2.0
一般	1.96倍	0.38	0.38	雇用保険受給者 (一般)	30.9%	▲ 20.2	####
パート	3.65倍	0.90	1.12	☆充足率 (対新規求人)	14.4%	▲ 3.7	▲ 2.1
一般新規求職中に占める雇用保険受給者の割合	24.8%	2.9	6.3	一般	15.3%	▲ 3.0	▲ 3.7
一般新規求職中に占める中高年齢者の割合	33.2%	▲ 5.3	▲ 3.5	パート	13.5%	▲ 4.3	▲ 0.2
一般月間有効求職者に占める雇用保険受給者の割合	35.0%	0.7	1.5				
一般月間有効求職者に占める中高年齢者の割合	39.0%	▲ 0.8	0.0				

※各数値は揖斐出張所取扱分を含む。

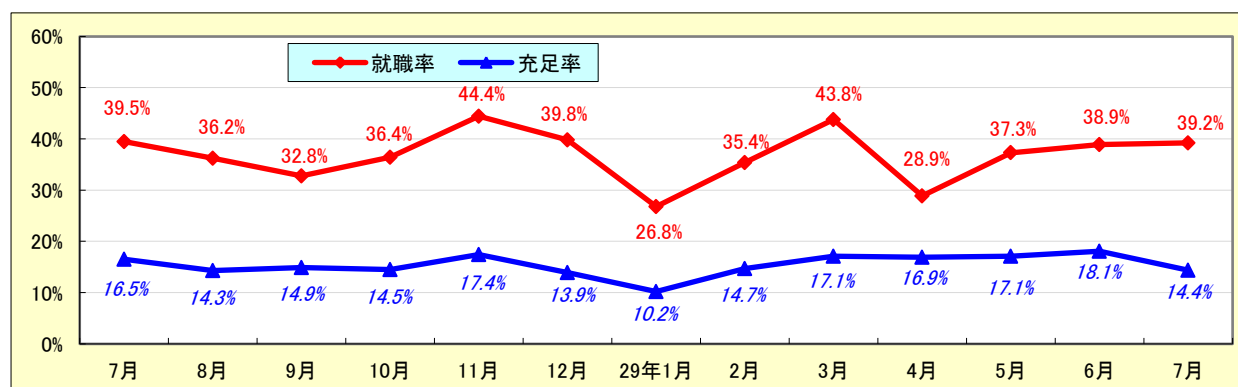
求人・求職状況

ハローワーク 大垣

		計	前月比	前年同月比	
一般	求職	新規求職申込件数	705	▲ 11.2%	▲ 8.3%
		うち雇用保険受給者	175	0.6%	23.2%
		うち中高年齢者	234	▲ 23.5%	▲ 17.0%
	求職	月間有効求職者数	2,884	▲ 3.7%	▲ 6.2%
		うち雇用保険受給者	1,010	▲ 1.8%	▲ 1.8%
		うち中高年齢者	1,125	▲ 5.5%	▲ 6.1%
	紹介	紹介件数	1,084	▲ 7.9%	▲ 15.0%
		うち雇用保険受給者	256	▲ 8.9%	▲ 15.8%
		うち中高年齢者	401	▲ 9.5%	▲ 10.9%
	就職	就職件数	232	▲ 19.4%	▲ 22.7%
		うち雇用保険受給者	54	▲ 39.3%	▲ 39.3%
		うち中高年齢者	76	▲ 18.3%	▲ 11.6%
	求人	新規求人数	1,382	10.2%	13.7%
		月間有効求人数	3,839	▲ 0.5%	3.9%
		充足	充足数	212	▲ 7.8%
うち管外からの充足数			52	40.5%	2.0%
うち他県からの充足数			22	▲ 18.5%	10.0%
パート	新規求職申込件数	413	▲ 17.7%	▲ 2.6%	
	月間有効求職者数	2,077	▲ 9.7%	3.3%	
	新規求人数	1,507	9.1%	40.3%	
	月間有効求人数	3,627	1.3%	17.0%	
	就職件数	206	▲ 4.6%	20.5%	
	充足数	204	▲ 17.1%	38.8%	

就職率と充足率の推移

☆ 新規求職・求人に対する割合 (P1)



障害者職業紹介・登録状況

(期末現在)

		計	前月比	前年同月比
職業紹介	新規求職申込件数	58	20.8%	▲ 4.9%
	就職件数	20	▲ 13.0%	▲ 25.9%
	新規登録者	23	21.1%	▲ 8.0%
登録	有効求職者	581	4.9%	19.3%
	就業中の者	1,782	▲ 1.0%	1.4%
	保留中の者	76	▲ 5.0%	▲ 16.5%

雇用保険適用・給付状況

ハローワーク 大垣

		計	前月比	前年同月比	
適 用 関 係	月末現在適用事業所数	5,769	0.1%	0.7%	
	月末現在被保険者数	113,239	0.0%	1.9%	
	被保険者資格取得数	1,353	▲ 14.0%	8.5%	
	被保険者資格喪失者数	1,296	▲ 6.4%	2.7%	
	うち事業主の都合	57	▲ 46.2%	50.0%	
	離職票交付枚数	736	▲ 1.3%	1.9%	
給 付 関 係	基本手当 (基本分)	受給資格決定件数	309	4.7%	14.9%
		初回受給者数	214	2.9%	▲ 3.2%
		受給者実人員★	994	1.3%	▲ 6.6%
		支給金額：千円	107,078	▲ 2.8%	▲ 5.0%
		支給終了者数	135	10.7%	▲ 15.1%
	傷病手当	受給者実人員	4	▲ 33.3%	0.0%
		支給金額：千円	669	▲ 22.6%	36.8%
	特例一時金	受給者数	1	*	*
		支給金額：千円	311	*	*
	高年齢者給付金	受給者数	71	26.8%	22.4%
		支給金額：千円	14,751	29.3%	25.6%
	常用就職支度手当	支給人員	0	*	▲ 100.0%
		支給金額：千円	0	*	▲ 100.0%
	再就職手当	支給人員	119	14.4%	46.9%
		支給金額：千円	39,016	5.3%	44.3%
	就業促進定着手当	支給人員	28	▲ 6.7%	21.7%
		支給金額：千円	6,940	31.3%	35.9%
	教育訓練給付金 (一般)	受給者数	16	0.0%	▲ 20.0%
		支給金額：千円	547	26.3%	▲ 32.9%
	教育訓練給付金 (専門実践)	受給資格確認件数	0	*	*
受給者数		1	0.0%	*	
支給金額：千円		18	▲ 94.4%	*	
うち追加給付 (20%)	受給者数	0	▲ 100.0%	*	
	支給金額：千円	0	▲ 100.0%	*	
教育訓練支援 給付金	受給者実人員	2	▲ 50.0%	0.0%	
	支給金額：千円	286	▲ 52.7%	2.9%	

※雇用保険の基本手当（基本分）は、個別延長給付分や訓練延長給付分を含みません。

